

原文題目(出處)：	A case of odontogenic myxoma with unusual histological features mimicking a fibro-osseous process. Head and Neck Pathol 2010;4:253-6.
原文作者姓名：	Lin YL, Basile JR
通訊作者學校：	Department of Diagnostic and Surgical Sciences, University of California at Los Angeles, School of Dentistry, 10833 Le Conte Ave., Los Angeles, CA 90095, USA
報告者姓名(組別)：	E組 王胤元
報告日期：	99.12.10

內文：

Abstract

◇ Odontogenic myxoma是少見的良性但locally aggressive的腫瘤。這篇文章在討論一些odontogenic myxoma可以產生一些鈣化的物質，容易和 fibro-osseous lesion很像

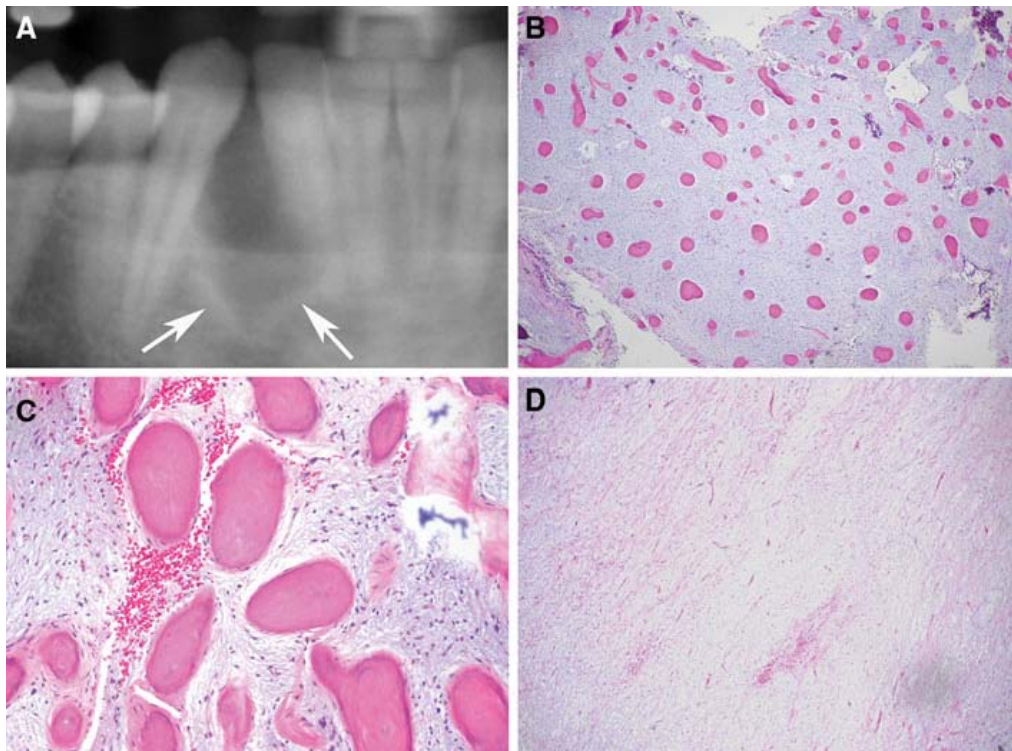
Introduction

- ◇ Myxoma 可以發生在硬組織和軟組織上
- ◇ Intraosseous myxoma 最常發生在mandible，再來才是maxilla
- ◇ 在 jaw bone裡面發現odontogenic origin的腫瘤時我們稱它為odontogenic myxoma；裡面會有一些增生的stellate or spindle cells，很像發育中的tooth bud裡面的stellate reticulum；有時候可以發現一些inactive的齒源性上皮的islands，但是量很少甚至不易發覺出來
- ◇ Odontogenic myxoma有很小的機會發生在jaw bone以外的地方
- ◇ 佔odontogenic tumors約3%，少見的而良性的腫瘤，好發於2,30歲年輕人
- ◇ 常會有Cortical expansion and perforation，不過有時候不太有症狀，看到X光片以後才會發現
- ◇ 可能是unilocular or multilocular radiolucency，border可能是well or poor defined
- ◇ Locally aggressive但是slow growth；所以比較大的lesion就要extensive resection，小的有些可以直接curettage就好
- ◇ 由於它local infiltration 的能力是比較aggressive，然後又是high recurrence rate所以微觀下在tumor stroma裡容易會有散落各處的residual bone

Case Report

- ◇ 一個25歲高加索女性被他的家庭牙醫師發現在她的42和43之間有一個unilocular radiolucency，所以把他轉介給口腔外科醫師治療
- ◇ 沒有臨床症狀，X光片看起來lesion 有一個sclerotic border 而會把旁邊那兩顆有活性的牙齒排開
- ◇ 臨床上切開後看不出來有mandible perforation很嚴重的情形，但是在facial papilla region有erode掉一小塊的cortical bone
- ◇ 挖出了兩塊：15 mm × 15 mm × 7 mm 和6 mm × 4 mm × 3 mm；質地是solid，儘管說X光片看起來沒有radiopacity
- ◇ 預後良好，兩年後追蹤也沒有recur
- ◇ 微觀下有很多stellate or spindle-shaped cells增生充斥在loose myxoid stroma裡；tumor cells沒有mitoses或pleomorphism的情形
- ◇ 這個case不是典型的odontogenic myxoma，它充斥的很多鈣化物質，呈現globular or trabecular pattern。所以會很像fibro-osseous lesions of the jaws，可

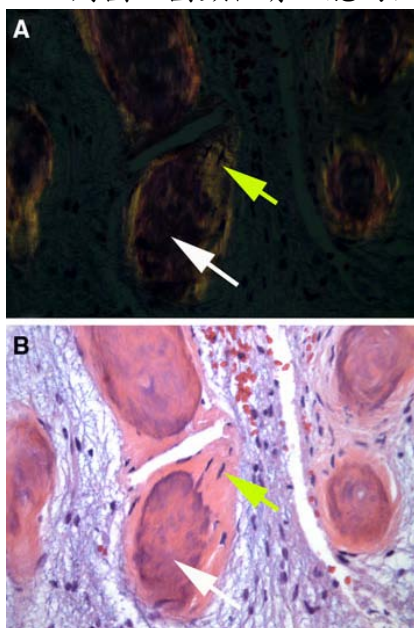
以區分的點大概就是它是myxoid stroma



D:
◇

要
nt

- ◇ 這個case和odontogenic myxoma的特徵都很像，除了他有很多的鈣化物質。如果是因為受到tumor infiltration而殘存的一些subsequent bone destruction那也還好，但是那些看起來不像；通常來說residual bone應該是會出現在tumor周邊或者是集中在一個地方，而且是lamellar bone，但是這個case是homogenous appearance而且也不是成熟的lamellar bone，周圍也沒有osteoblasts和cementoblasts，它們比較像因為metaplasia而產生的osteocementum
- ◇ 鈣化物質的main body是呈現無核、無極化(nonpolarization)的狀況(白箭頭)，周圍一圈類似骨細胞的組織(黃箭頭)



- ◇ 他和fibro-osseous lesion of the jaw有像，D.D.如下
 - 不會有myxoid stroma
 - 不會有radiolucency
 - 不會有erode bone
 - 就算原先是fibro-osseous lesion initial，但是現在呈現的是myxoid stroma加上eroded cortical bone就還是會偏向myxoma來診斷
 - 正常來說特徵相觸的tumor同時發生在一起的可能性很小，有的話也是會有各自的distinct area for individual lesions，不會是均質的混合在一起
- ◇ 和odontogenic fibroma的D.D.
 - 也會有stellate or spindle fibroblast
 - Stroma可能從collagenous to fibromyxoid
 - 不會有local infiltration的情形
 - 目前WHO認定的odontogenic fibroma必須要有齒源性上皮的出現，然後可以有osteo-cementum或fibromyxoid stroma的出現，所以和odontogenic myxoma比較難分辨。不過本case沒有齒源性上皮又有local infiltration的情形，因此姑且把他排除
- ◇ 和chondromyxoid fibroma和chondrosarcoma作D.D.
 - 也有myxoid stroma
 - 會有類似軟骨的物質和chondrocyte
- ◇ 和desmoplastic fibroma的D.D.
 - 也是有spindle cells增生
 - 是fibromyxoid stroma
 - 更多的collagen fiber，且常常一叢叢聚在一起
- ◇ 和neurofibroma的D.D.
 - 也是有spindle cells增生
 - 是fibromyxoid stroma
 - Spindle cell看起來更細長，常常會有wavy的細胞核
- ◇ 本case不是典型的odontogenic myxoma，姑且稱為odontogenic myxoma containing globular and trabecular osteo-cementum
- ◇ 含有很多鈣化物質真的不是odontogenic myxoma該有的特色，作者提到他也只有看過一份英文發表的文章中有類似的case，histological finding長的很類似
- ◇ 作者也提到需要有更多類似的case來證明說odontogenic myxoma的確有產生很多鈣化物質的可能
- ◇ 在有locally infiltrative的情形下，雖然說lesion可能很像WHO odontogenic fibroma，但可能還是要把他判斷成odontogenic myxoma會比較合適
- ◇

題號	題目
1	哪個位置是 odontogenic myxoma 最常發生的位置 (A) 上顎骨前區 (B) 上顎骨後區 (C) 下顎骨前區 (D) 下顎骨後區

答案(D)	出處：Oral and maxillofacial pathology(second edition) p.636
題號	題目
2	下列何者是 odontogenic myxoma 最容易出現的臨床症狀
	(A) 嘴唇麻木 (B) 疼痛 (C) 牙齒動搖移位 (D) 張口不適
答案(C)	出處：Differential diagnosis of oral and maxillofacial lesions P.342