

NO. 049 Tuberculous lymphadenitis

- 由外面的 fibrous tissue capsule · 內部又可見到些許 germinal center · 有許多淋巴球 · 得知病灶發生在淋巴結 · 故稱為 lymphadenitis 。
- 可觀察到很多一圈圈的 tubercle (又稱 Chronic granulomatous inflammation)
- Tubercle 由以下細胞所構成：
 - Epithelioid histiocyte
 - Langhans giant cell · 細胞核排列成馬蹄形
 - Lymphocyte · plasma cell 等發炎細胞
 - Fibrosis 外圍有 fibrous tissue 圍繞
- 若在 tubercle 中央有整片淡粉紅色 · 都沒有 cells 的部份 · 就是屬於 caseation necrosis 的壞死性組織 。

標記重點：

1. Capsule (Fig. 1 red ↑)
2. Germinal center (Fig. 2 blue ↑)
3. Dense fibrous tissue (Fig. 3 blue ↑)
4. Tubercle : (Fig. 3 red dot line)
 - Epithelioid histiocyte (Fig. 4 blue ↑)
 - Langhans giant cell (Fig. 3 yellow ↑)
 - Lymphocyte (Fig. 4 red ↑)
 - Caseous necrosis (Fig. 3,4 green ↑)

Fig. 1

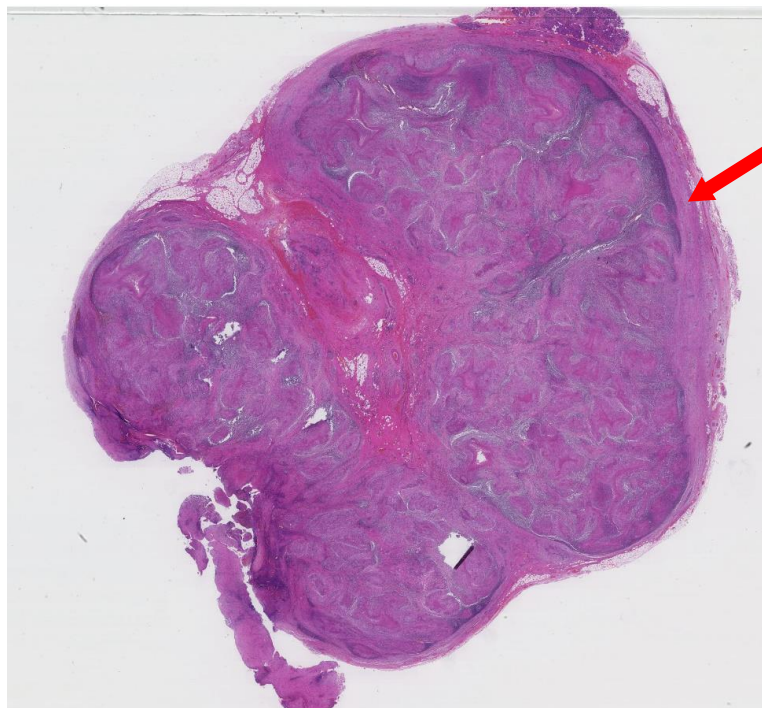


Fig. 2

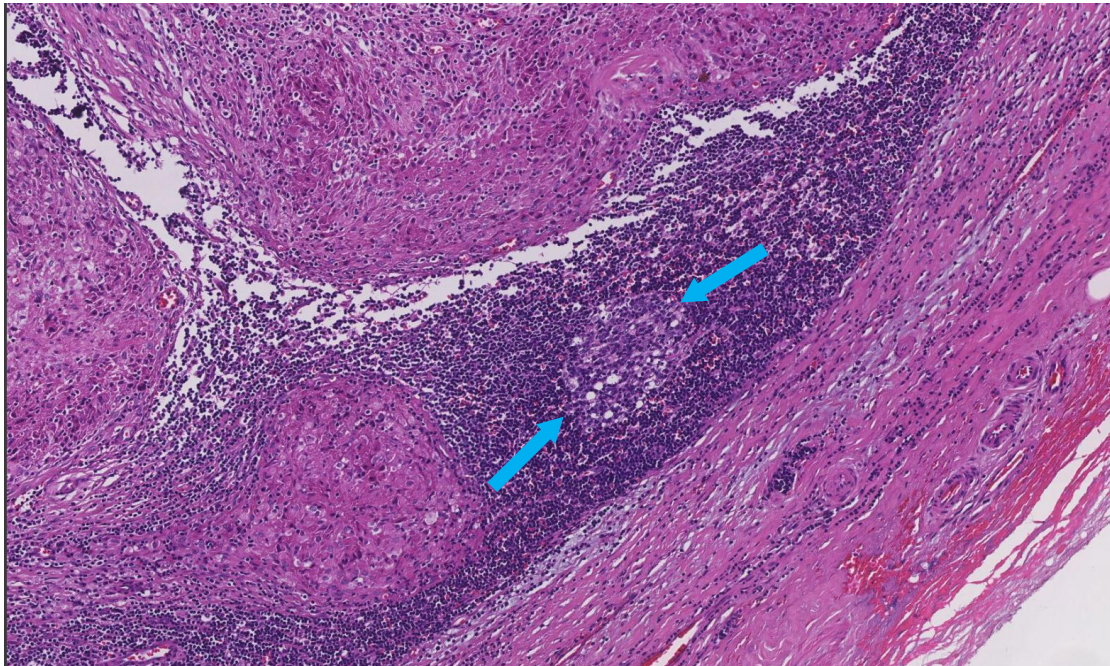


Fig. 3

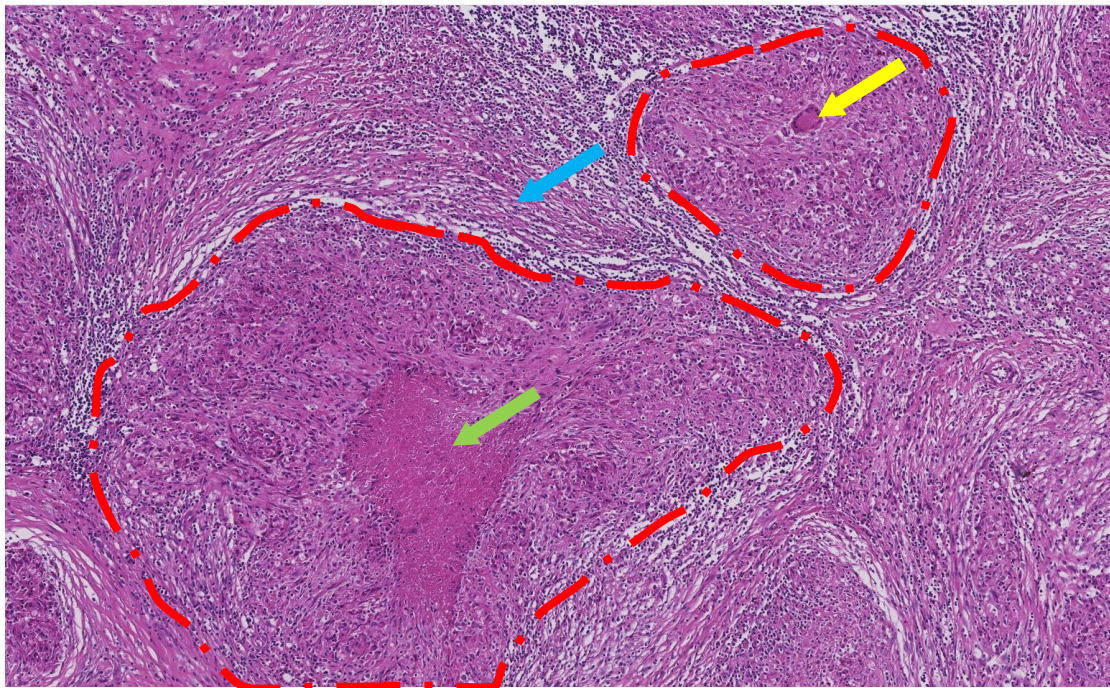


Fig. 4

