

NO. 044 Cementoblastoma

| | |
|--|--|
| <ul style="list-style-type: none"> ➤ 本片經長時間脫鈣處理，染色較不好看。請先將數位玻片的 brightness 調高。 ➤ Tumor 會跟牙根 fuse 在一起 (Fig. 1 yellow ↑)：此片為 molar，其中一牙根的 apex 與 tumor fuse 在一起。也可能跟同一牙齒的兩個牙根 fuse 在一起，但絕不會跟兩顆牙齒的牙根都 fuse。 ➤ Capsule — 雖然很薄 (Fig. 2 yellow ↑)，但還算 well-encapsulated，可見 alveolar bone (Fig. 2 red ↑) 和 tumor 仍有界線。 ➤ 在 capsule 內可見 radiating parallel cemental columns (Fig. 2 green ↑) (sun-burst 樣) ➤ Cementum — 除 capsule 外，皆為 cementum，分別為 cellular cementum (有 cementocyte 在 lacuna) 和 acellular cementum ➤ Tumor 呈現深紫色，其中可見紫紅色線條為 reversal line (Fig. 3 red ↑) (因 cementoblast 和 cementoclast 的活動力高)。 ➤ Marrow space 中可見兩種不同的細胞： <ul style="list-style-type: none"> ■ Cementoblast (Fig. 3&4 blue ↑)：在 trabecula 外圍，排列規則，為 mononucleated 的細胞 ■ Cementoclast (Fig. 4 red ↑)：為 multinucleated giant cell，有時可見 cementoclast 將 cementum 吸收成 harbor (海灣) 的樣子 | <p>標記重點：</p> <ol style="list-style-type: none"> 1. Capsule (Fig. 2 yellow ↑) 2. Tumor fuse to root (Fig. 1 yellow ↑) 3. Alveolar bone (Fig. 2 red ↑) 4. Cementoblast: mononucleated (Fig. 3&4 blue ↑) 5. Cementoclast: multinucleated giant cell (Fig. 4 red ↑) 6. Reversal line (Fig. 3 red ↑) 7. Radiating parallel cemental columns (Fig. 2 green ↑) |
|--|--|

Fig. 1



Fig. 2

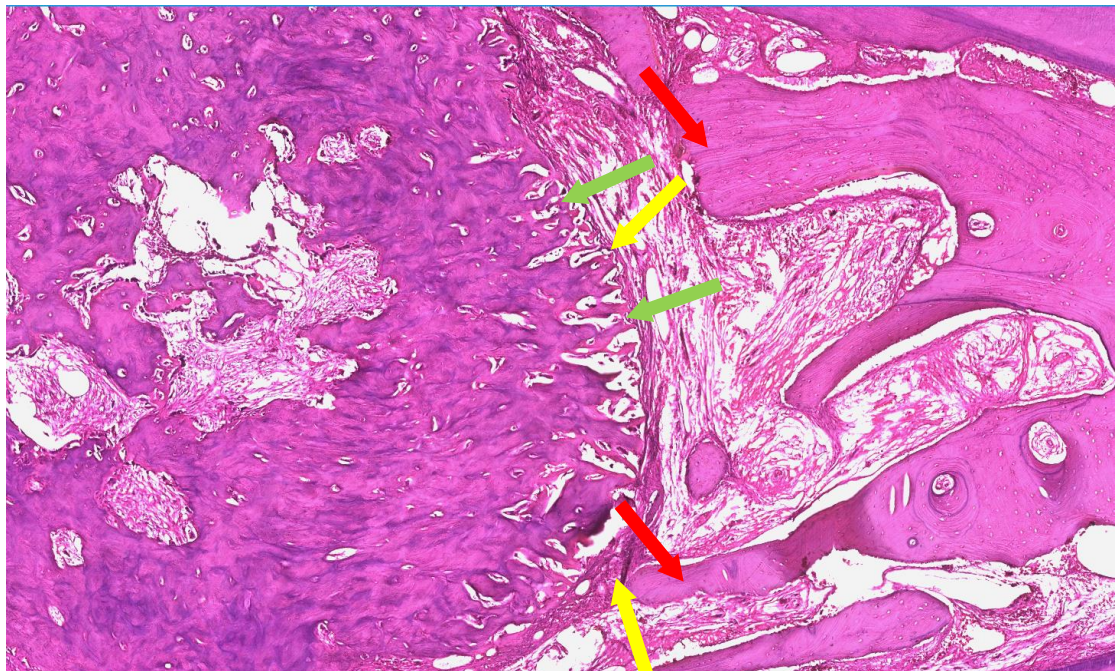


Fig. 3

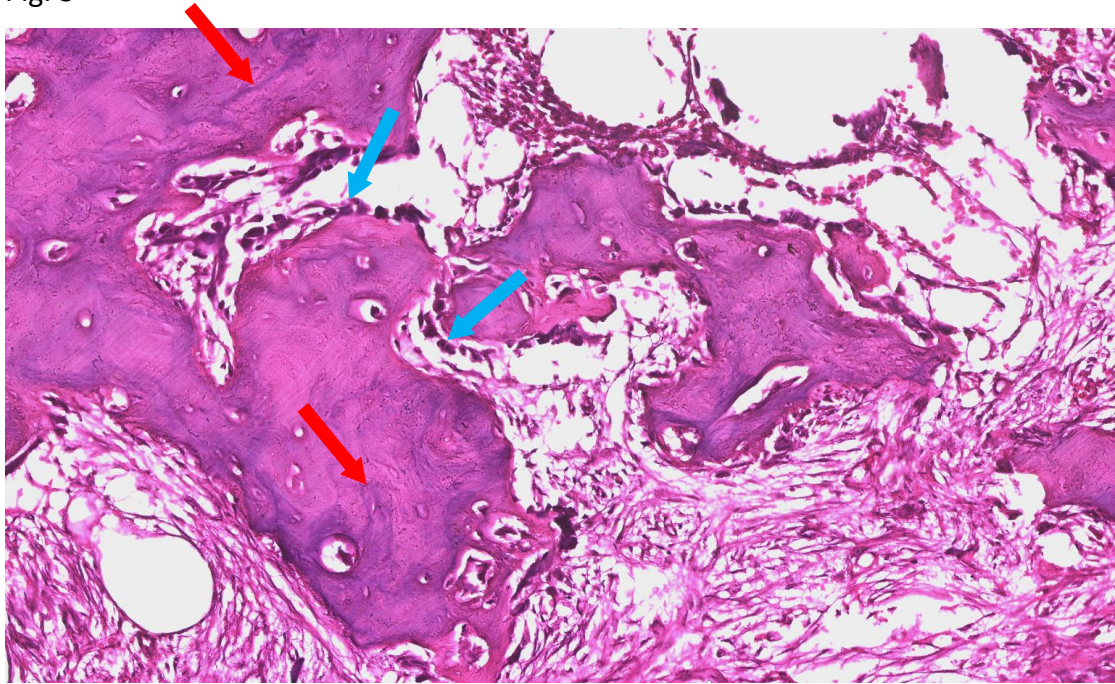


Fig. 4

