

NO. 036 Unicystic Ameloblastoma

| | |
|---|--|
| <ul style="list-style-type: none">➤ 低倍下，要先察覺 cystic structure，包含三要素：cystic wall、lining epithelium、lumen。然而可以發現 cystic lining epithelium 具有 ameloblastic epithelium 的特色(ameloblast-like cells 與 stellate reticulum-like cells)。➤ Unicystic ameloblastoma 依其 histology 的特色分做三種 type：<ul style="list-style-type: none">- Luminal type：僅一層 cystic epithelium 出現。- Intraluminal type：增生的 epithelium 突入 lumen 中。- Mural type：epithelial nest/island 出現在 cystic wall 內。➤ Unicystic ameloblastoma 的 intraluminal component 主要以 plexiform type 增生型態為多。 | <p>標記重點：</p> <ol style="list-style-type: none">1. Cyst 三要件：<ul style="list-style-type: none">-- cystic wall (Fig. 1&2 red ↑)-- lining epithelium (Fig. 1 yellow ↑)-- lumen (Fig. 1&2 green★)2. Ameloblast-like cell (Fig. 2,4 blue ↑)3. Stellate reticulum-like cells (Fig. 2,4 yellow ↑)4. Mural component (Fig. 3 blue ↑) |
|---|--|

Fig. 1



Fig. 2

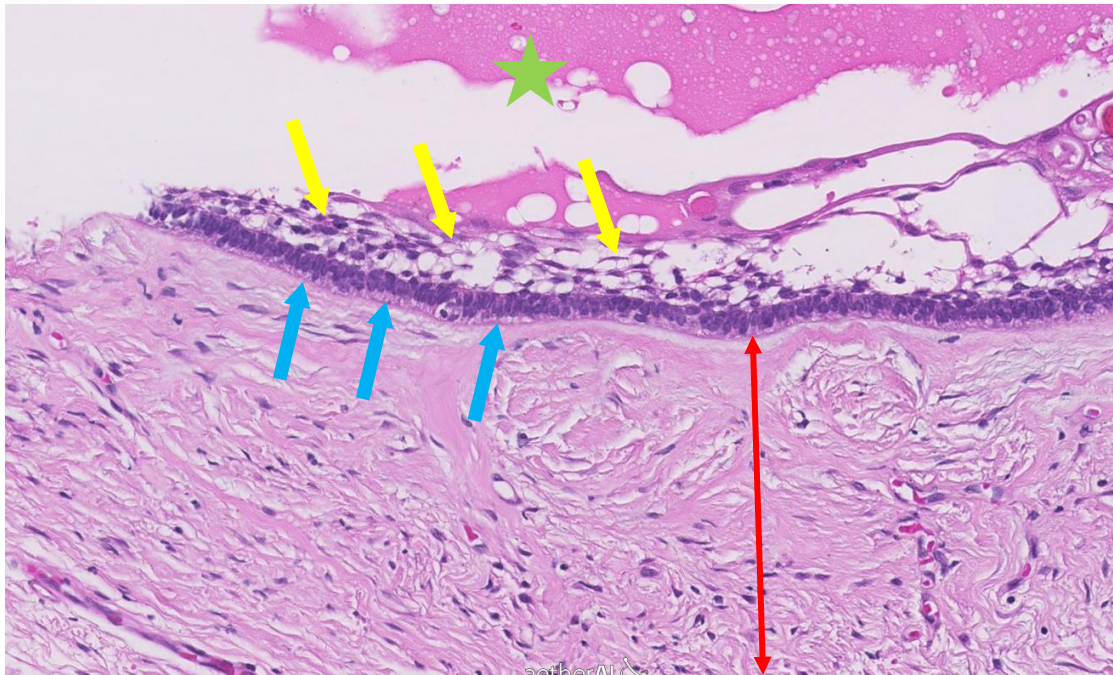


Fig. 3

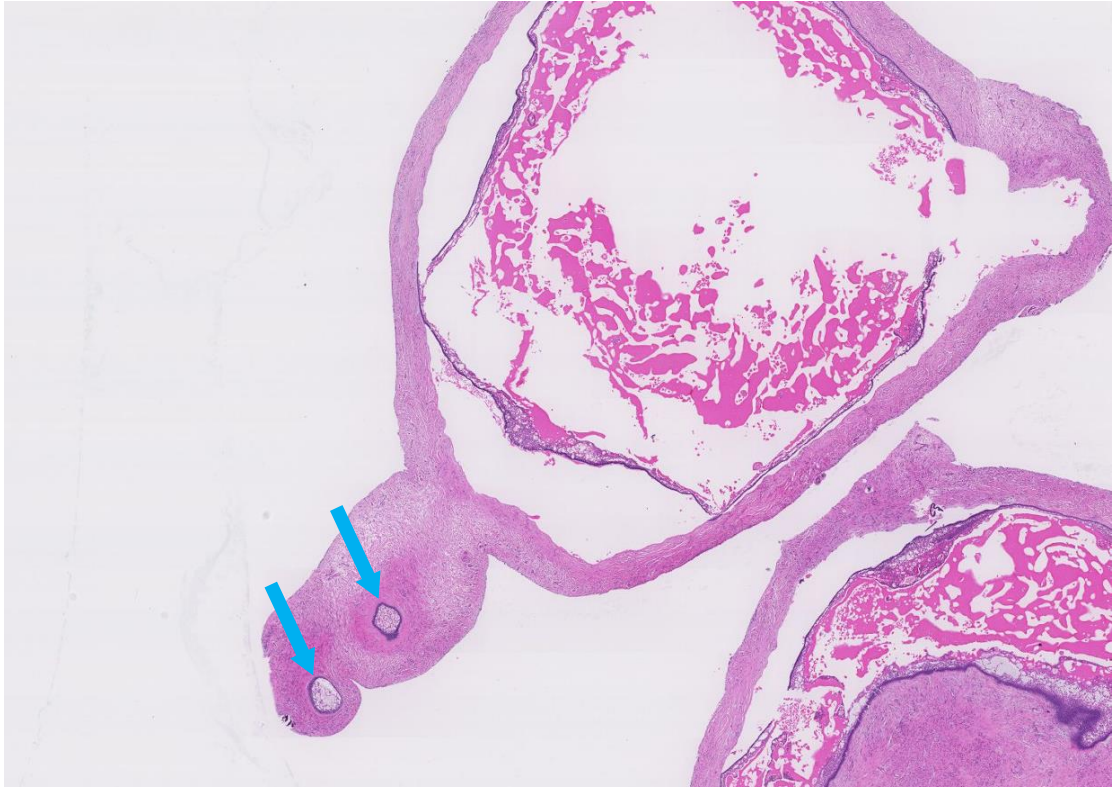


Fig. 4

