

NO. 034 Ameloblastoma, desmoplastic

- Ameloblastoma 皆由兩種基本架構組成，一種為 stellate reticulum-like cells，另一種為 ameloblast-like cells。
- Desmoplastic type 之 fibrous stroma 變得很緻密。(Fig. 1 red ↑)
- 低倍下可見藍紫色部份為 tumor island 而粉紅色部份為 fibrous stroma；但 tumor island 因為 dense 的 stroma 擠壓，有些變得很細長。(Fig. 1 blue ↑)
- 在高倍下可見，
 - 部份的 ameloblast-like cells 因受到擠壓，故從 high-columnar 變為 low-cuboid (Fig. 2&3 green ↑)，但仍有 reverse polarity 的現象。(Fig. 2 yellow ↑)
 - Stellate reticulum-like cells 區域也有可能見到 squamous metaplasia (acanthomatous change)現象，而產生 keratin。(Fig. 3 blue ↑)

標記重點：

1. Densely collagenized stroma (Fig. 1 red ↑)
2. 被 fibrous stroma 擠壓的 tumor island (Fig. 1 blue ↑)
3. Squamous metaplasia / keratin-like materials (Fig. 3 blue ↑)
4. Ameloblast-like cells (Fig. 2&3 green ↑)
5. Stellate reticulum-like cells (Fig. 2&3 red ↑)

Fig. 1

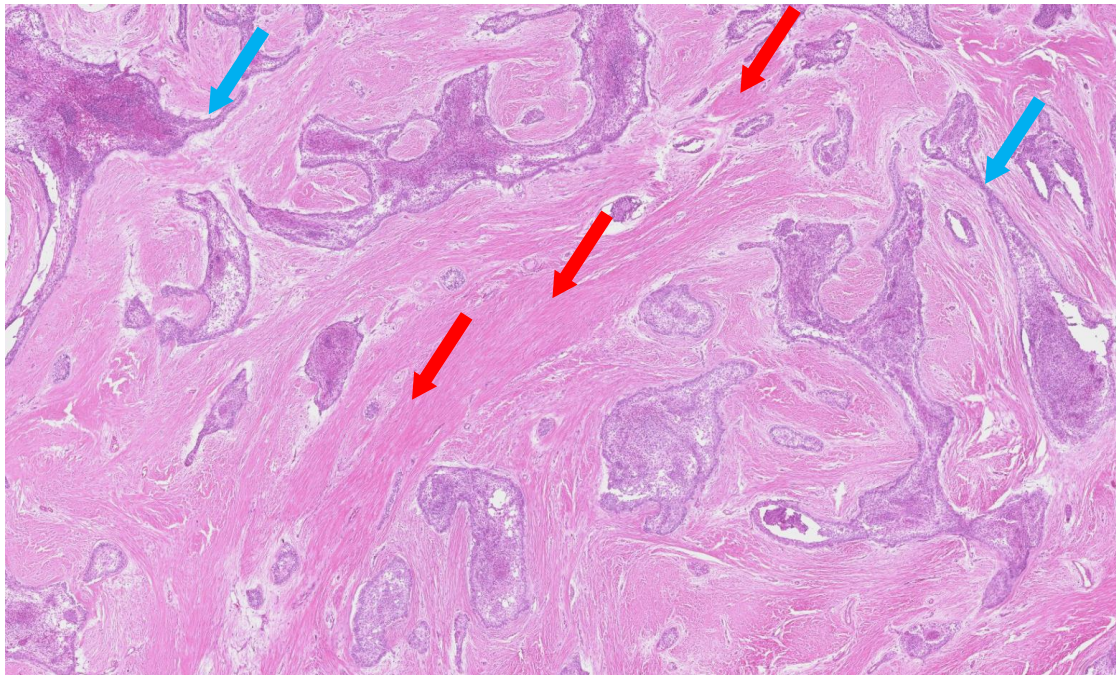


Fig. 2

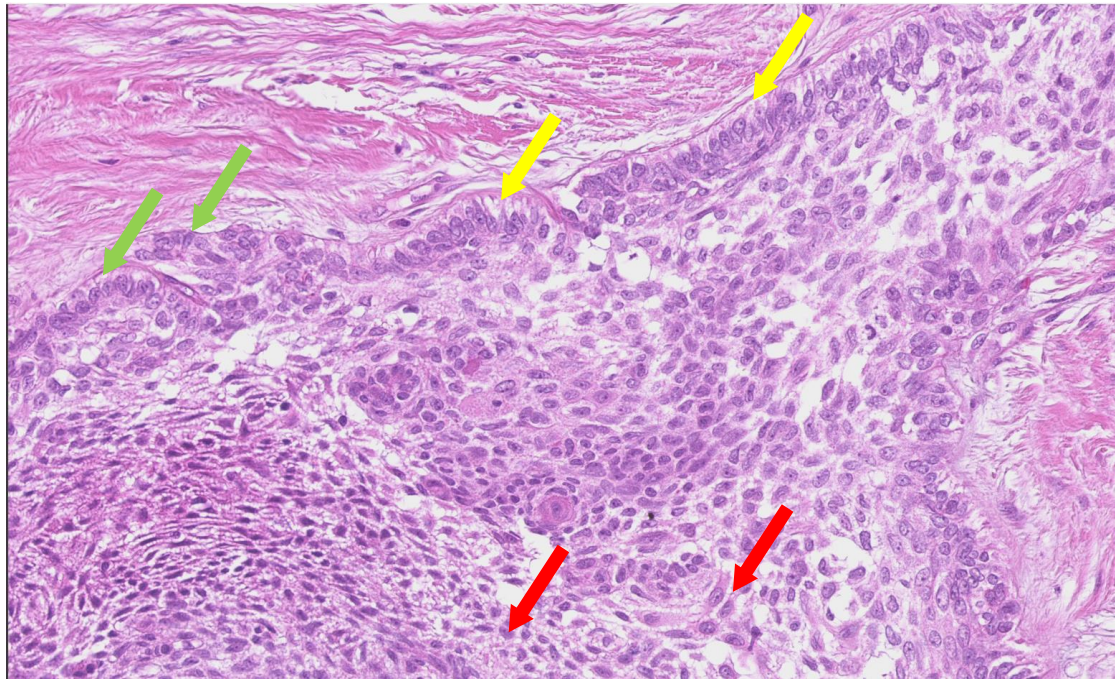


Fig. 3

