

NO. 029 Alveolar soft part sarcoma

- 低倍下可見 lamina propria 中有大片的 tumor sheets (Fig. 1 yellow line) · 造成部分的 stratified squamous epithelium 產生 atrophy (rete ridge 消失、厚度變薄) (Fig. 1 red ↑)。
- 其腫瘤排列為 lobulated 狀 · 中間有 fibrous septa 將其分開 (Fig. 2 blue ↑)。
- 部分腫瘤細胞的排列呈現假腺泡狀(pseudoalveolar growth pattern) · 其為腫瘤細胞彼此間連結分開形成中央的空洞。(Fig. 5 red dot line) (可參考: <https://www.pathologyoutlines.com/imgau/soft-tissuealveolarsoftwarmke06.jpg>)
- Tumor cells 呈現多角形 · 細胞質裡有粉紅顆粒狀的物質 (eosinophilic, granular cytoplasm) (Fig. 3 green ↑) · 細胞核在細胞的中間或偏一側 · 並且有明顯的核仁 (prominent nucleoli) (Fig. 3 yellow ↑)。
- 常見周邊 vascular involvement (Fig. 4 blue ↑)。

標記重點：

1. Epithelial atrophy (Fig. 1 red ↑)
2. Fibrous septa (Fig. 2 blue ↑)
3. Pseudoalveolar growth pattern (Fig. 5 red dot line)
4. Eosinophilic, granular cytoplasm (Fig. 3 green ↑)
5. Prominent nucleoli (Fig. 3 yellow ↑)
6. Vascular involvement (Fig. 4 blue ↑)

Fig. 1



Fig. 2

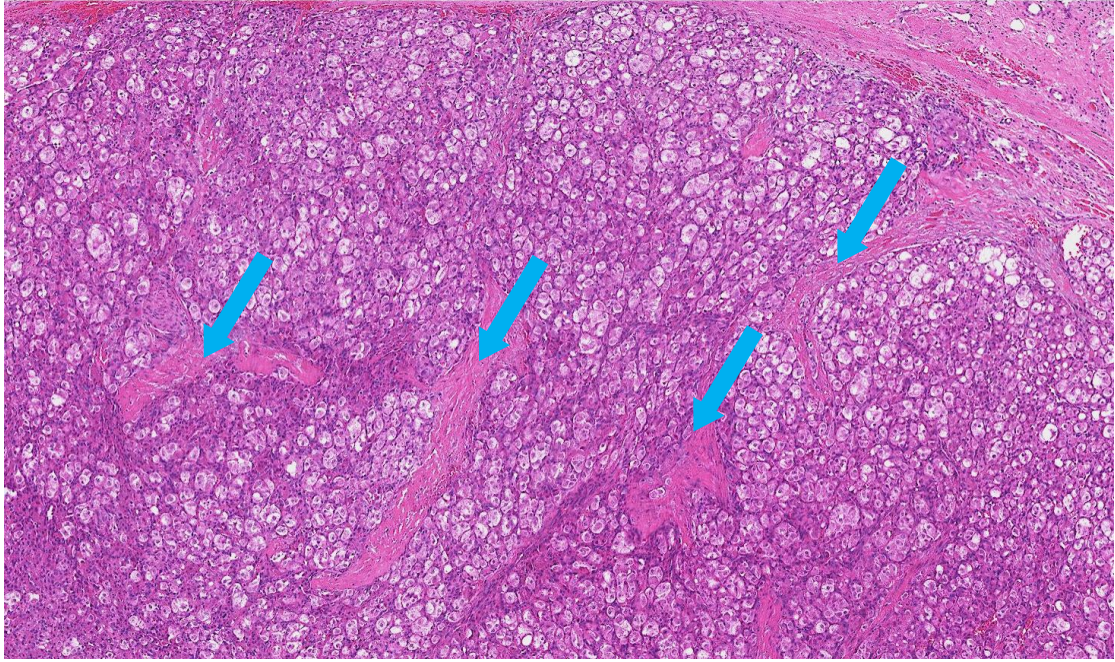


Fig. 3

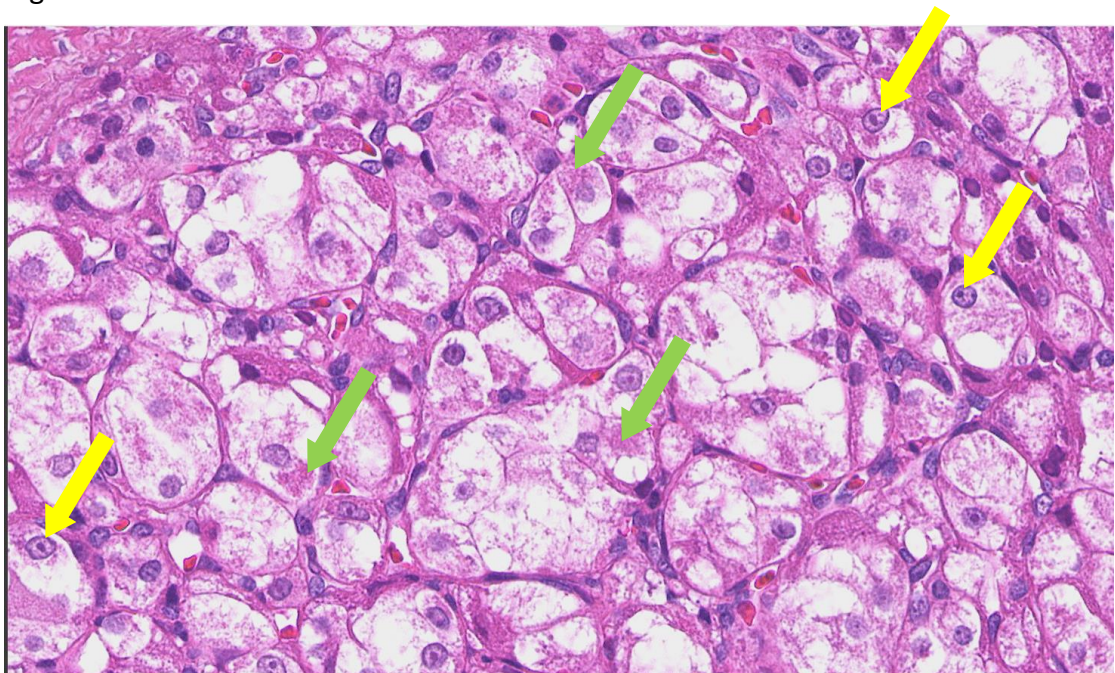


Fig. 4

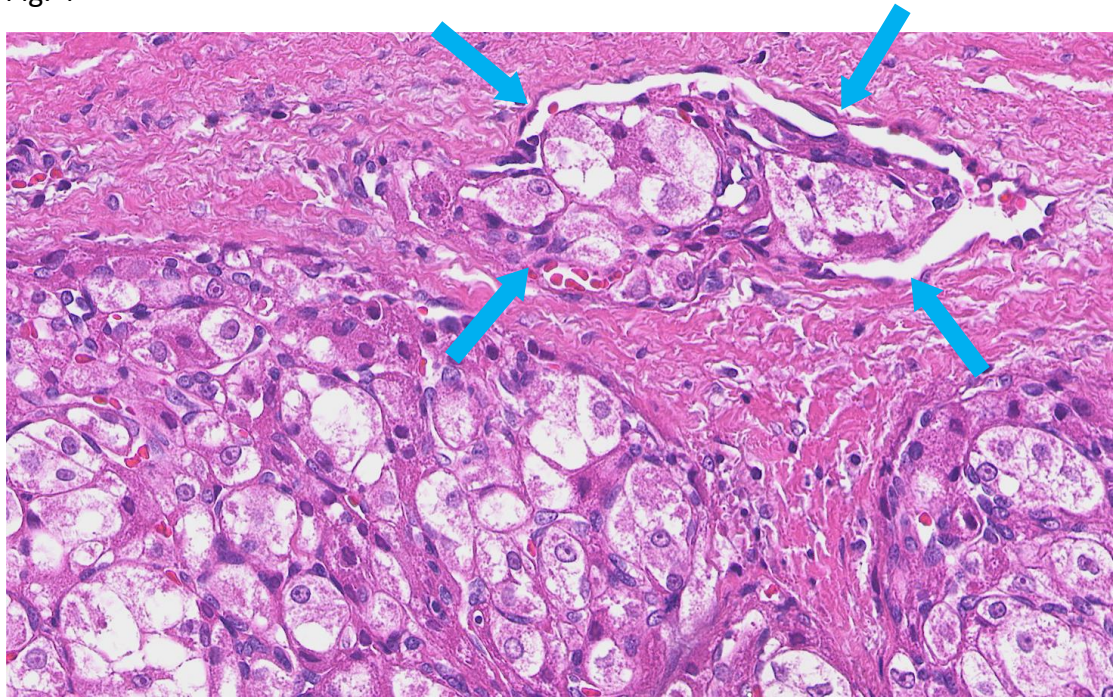


Fig. 5

