

NO. 026 Melanoma

- 分泌 melanin 的 melanocytes 正常情況下應該位在 basal cell layer。Melanoma 為其不正常增生侵犯周邊組織甚至到下方的 connective tissue (Fig. 1 blue ↑)。
- Pagetoid spread: 可見 melanoma cells 往上升到上層的上皮內 (Fig. 1 red ↑)。
- Melanoma tumor cells 型態多變，常見類似上皮細胞(epithelioid)或 spindle-shaped。
- 可見腫瘤細胞分泌之黑色素(fine melanin granules) (Fig. 3 yellow ↑)。
- 腫瘤上方之上皮常見表現潰瘍(ulceration)或上皮萎縮(atrophy) (Fig. 1 yellow ↑)，而使 rete ridges 不明顯。
- 偶爾上皮也會出現假性增生 (pseudoepitheliomatous hyperplasia) (Fig. 2 yellow ↑)。
- 高倍下可見腫瘤細胞呈現多形性 (pleomorphism) (Fig. 3 red ↑)與大量的 mitosis (Fig. 3 green ↑)。

標記重點：

1. Ulceration
2. Atrophy of surface epithelium (Fig. 1 yellow ↑)
3. Pseudoepitheliomatous hyperplasia (Fig. 2 yellow ↑)
4. Pagetoid spread (Fig. 1 red ↑)
5. Fine melanin granules (Fig. 3 yellow ↑)
6. Pleomorphism (Fig. 3 red ↑)
7. Mitosis (Fig. 3 green ↑)

Fig. 1

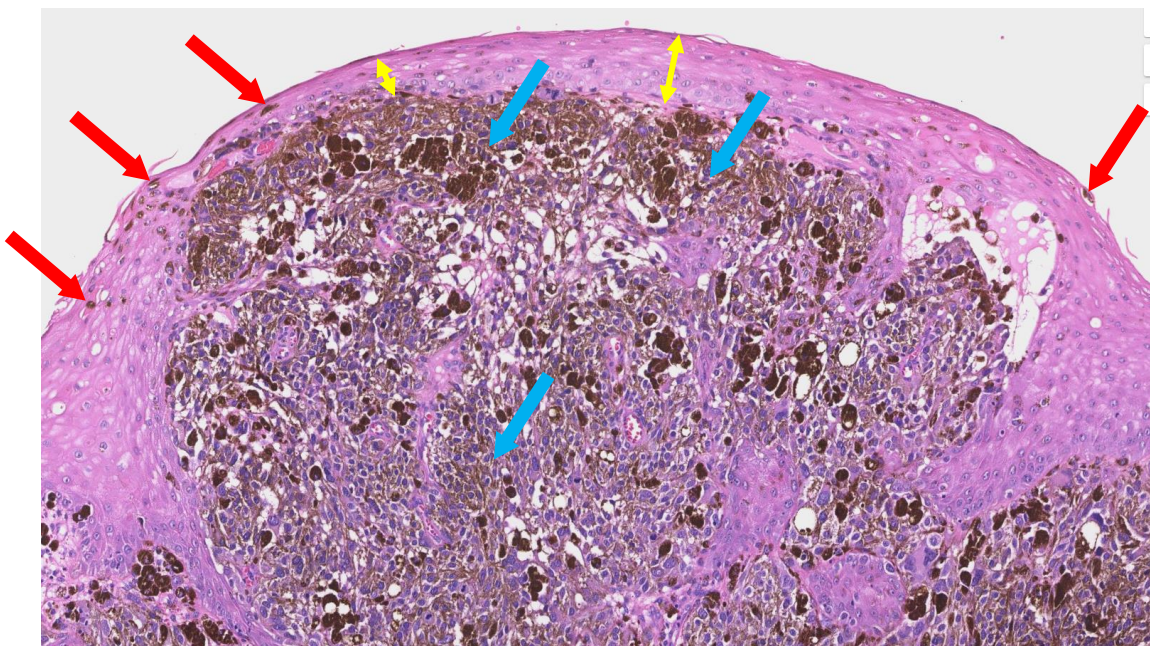


Fig. 2

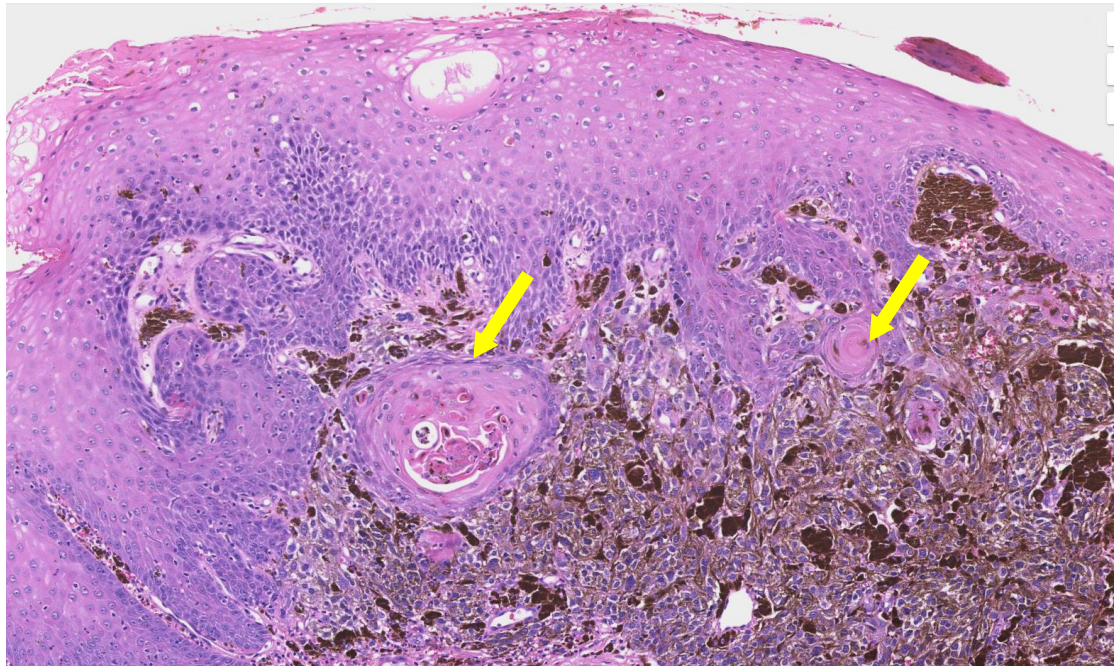


Fig. 3

