

NO. 016 Granular cell tumor

- ▶ 主要是結締組織的病變，但因結締組織的病變影響到上方的表皮層，除了角化層有核 (hyperparakeratosis) 外，尚有 basal cell layer 往下嚴重增生，會像 carcinoma 一樣有許多的 tumor island，但這只是假性表皮的增生 pseudo-epitheliomatous hyperplasia (Fig. 1 red ↑)，並非是癌症。
- ▶ 在結締組織中，可看見許多大型、淺染、有核的圓形空泡狀細胞，即 granule cell。高倍下可見 granule cell 的細胞內有許多顆粒 (granular cytoplasm) (Fig. 2&3 blue ↑)。
- ▶ Granule cells 間穿梭 nerve、muscle 或 vessels，這些都曾被認為是病變的來源。目前已知 granule cells 會表現神經細胞的 marker (S100)，因此被認為是神經來源。

標記重點：

1. Large, polygonal cells with abundant pale eosinophilic, granular cytoplasm and vesicular nuclei (Fig. 2&3 blue ↑)
2. Pseudoepitheliomatous hyperplasia (Fig. 1 red ↑)
3. Groups of granular cells that envelop small nerve bundles (Fig. 3 yellow ↑)
4. Degeneration of skeletal muscle (Fig. 2&3 green ↑)

Fig. 1

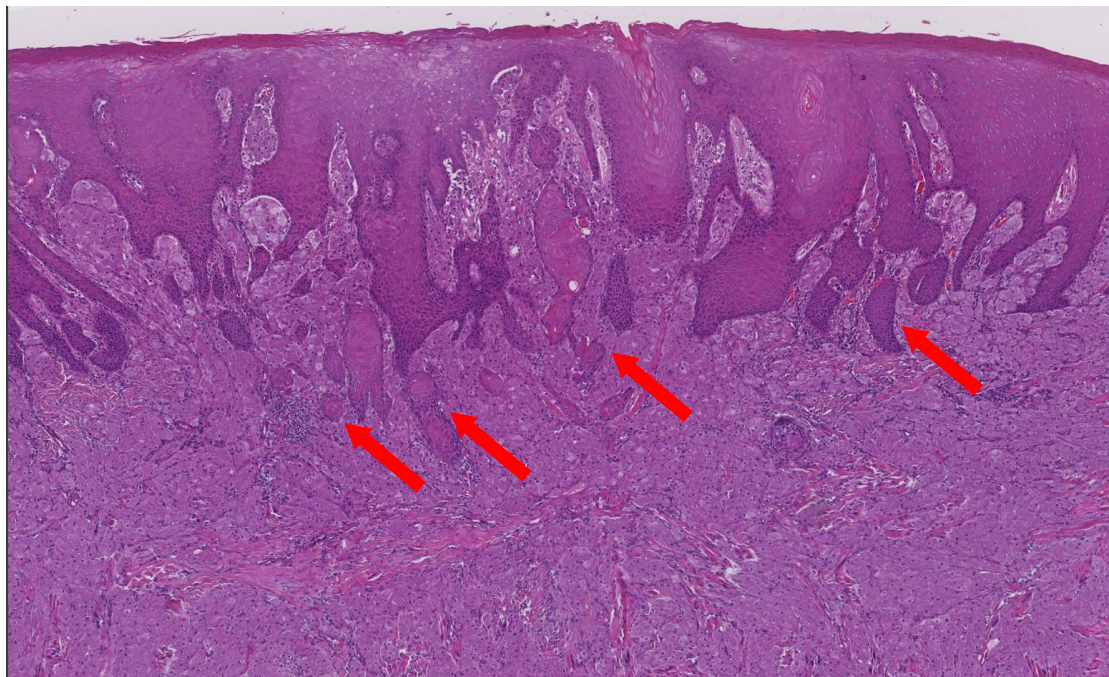


Fig. 2

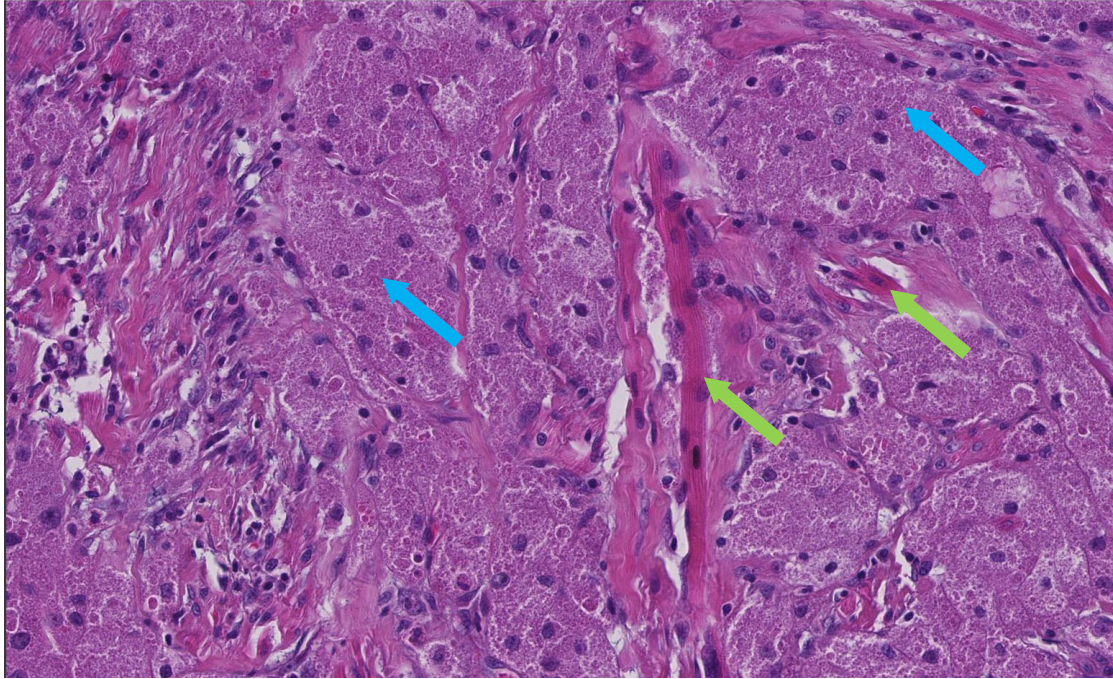


Fig.3

