

NO. 012 Basal cell carcinoma

- 低倍下，腫瘤以 islands、nests、cords 的型態往下方 dermis 侵犯(Fig. 1 red ↑)。周圍可見皮脂腺(Fig. 1 green ↑)、毛囊(Fig. 1 yellow ↑)因此可知其為皮膚。
- 表面覆蓋的 epidermis(Fig. 1 black ↑)常有 ulceration(Fig. 1 blue ↑)的情形。
- 高倍下，腫瘤由型態單一、深染、似基底細胞(basaloid cells)所構成(Fig. 2 yellow★)。其有增大且濃染的細胞核(enlarged hyperchromatic nuclei)、不明顯的核仁(inconspicuous nucleoli)及少量的細胞質(scant cytoplasm)。
- Tumor islands 周圍可見腫瘤細胞呈現平行排列(palisading) (Fig. 2 red ↑)。
- 偶而可見腫瘤內出現 keratin production (Fig. 3 red ↑)或 sebaceous differentiation。

標記重點：

1. Tumor islands (Fig. 1 red ↑)
2. Ulceration (Fig. 1 blue ↑)
3. Hair follicle (Fig. 1 yellow ↑)
4. Sebaceous gland (Fig. 1 green ↑)
5. Palisading of the peripheral cells (Fig. 2 red ↑)
6. Keratin production (Fig. 3 red ↑)
7. Numerous mitotic figures (Fig. 2 blue ↑)

Fig. 1

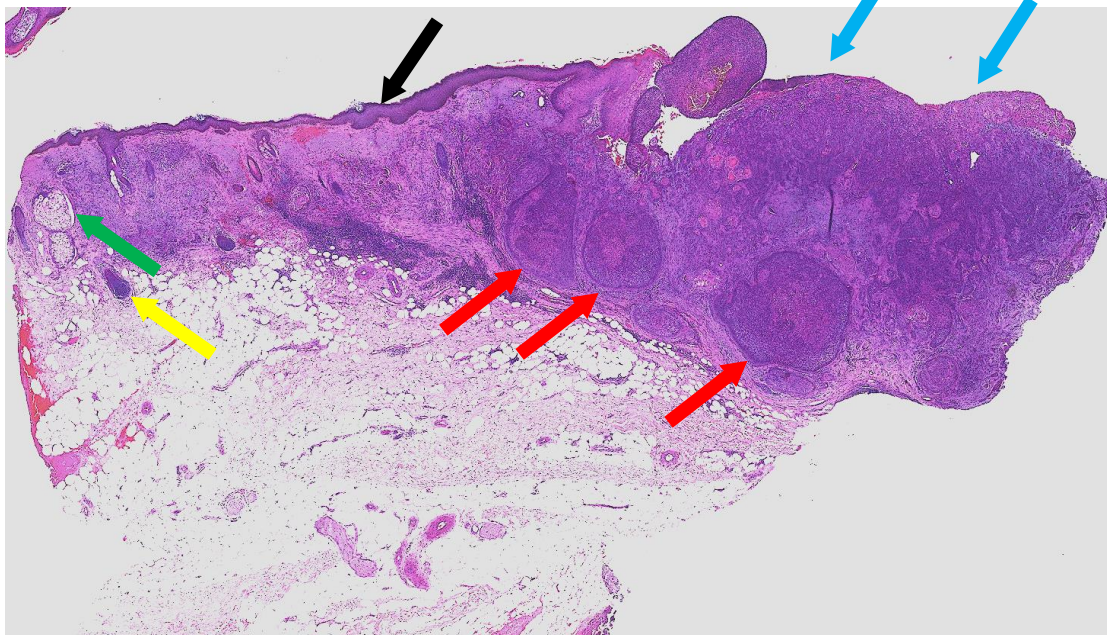


Fig. 2

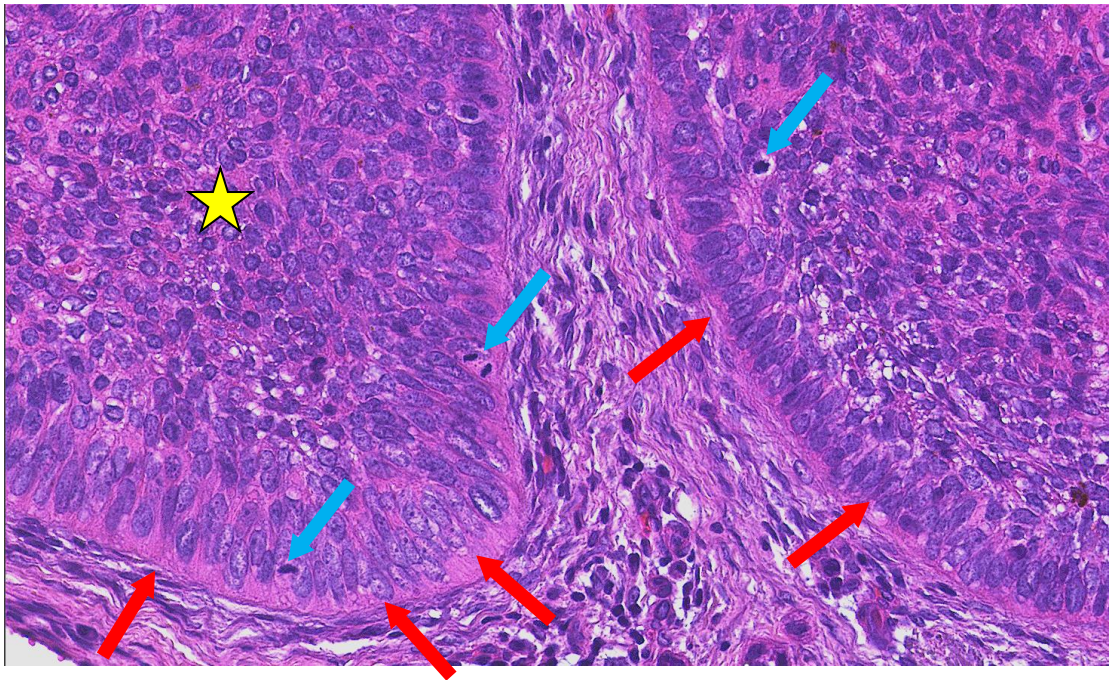


Fig. 3

