

## NO. 011 Metastatic SCC, lymph node

<ul style="list-style-type: none"> <li>➤ 此片為 SCC 轉移至 lymph node · 低倍或肉眼可見整 lymph node 及包圍在外的 connective tissue capsule (Fig. 2 white ↑)。</li> <li>➤ 重點 lymph node 的組織·藍紫色部份是正常的 lymphocyte (Fig. 1 blue ↑) · 有時可見 germinal center (Fig. 2 green ↑) ; 而粉紅色的為異常的 tumor cell 侵犯部份 (Fig. 1 red ↑) · 可明顯看見許多 keratin pearls (Fig. 2 red ↑) · 可由此判定由 SCC 轉移而來。</li> <li>➤ Tumor cell 的特徵與 SCC 同。</li> <li>➤ 可以發現有部分癌細胞已侵犯突破 connective tissue capsule 至外圍的 adipose tissue (Fig. 2 yellow ↑) · 此稱為莖膜外侵犯(extranodal extension) · 有此情形出現則該病患的預後會較差。</li> <li>➤ 可見 lymphovascular invasion · (Fig. 3 red ↑)</li> </ul>	<p>標記重點：</p> <ol style="list-style-type: none"> <li>1. 標示出此檢體為 lymph node · 包含 germinal center (Fig. 2 green ↑) 與 connective tissue capsule (Fig. 2 white ↑)。</li> <li>2. 標示 SCC 與 keratin pearls · (Fig. 1&amp;2 red ↑)</li> <li>3. 標示 extranodal extension · (Fig. yellow ↑)</li> <li>4. 標示 lymphovascular invasion · (Fig. 3 red ↑)</li> </ol>
--	---

Fig. 1

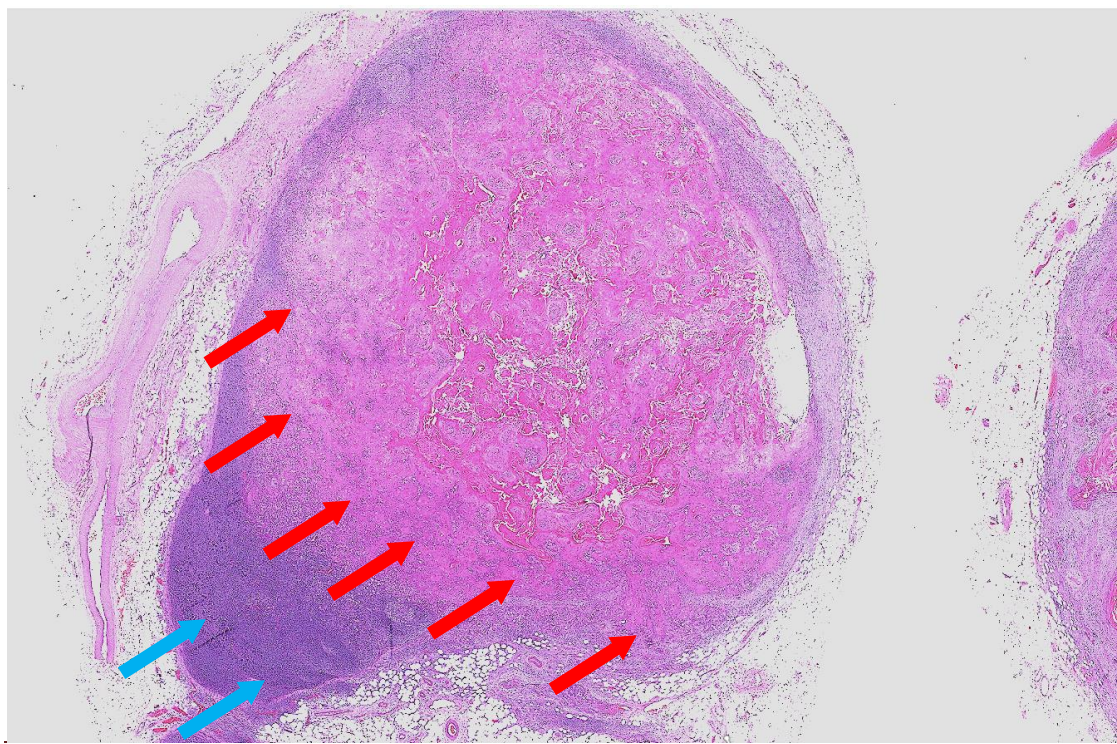


Fig. 2

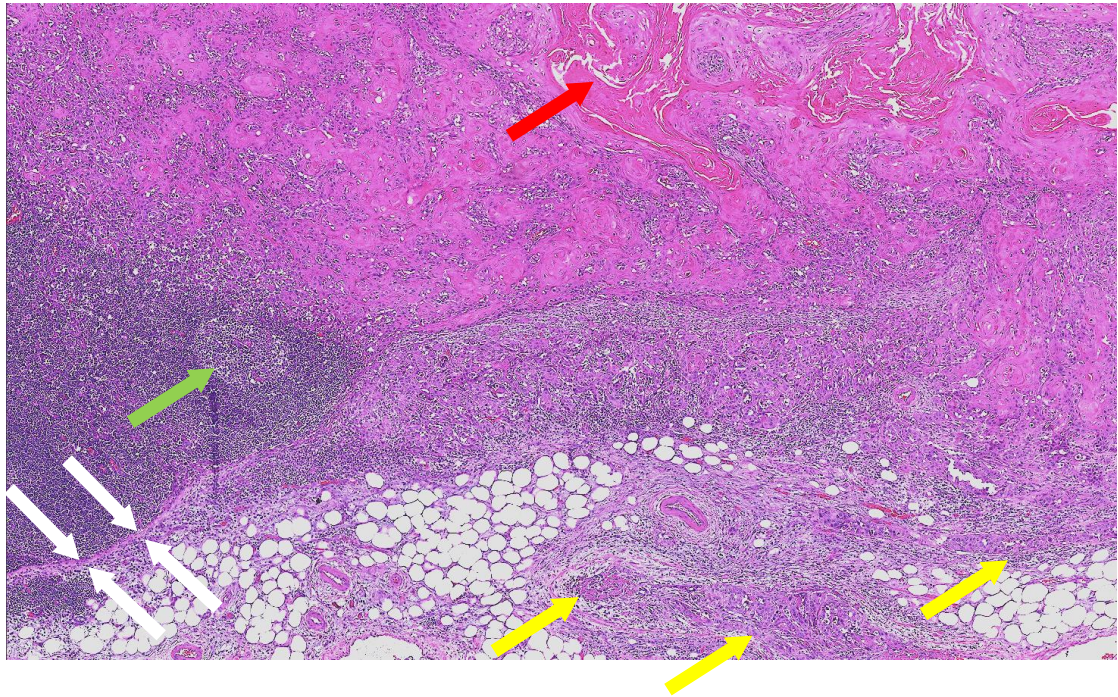


Fig. 3

