

NO. 010 Squamous cell carcinoma (Poorly-differentiated)

- 病灶表層為潰瘍，無上皮的覆蓋 (Fig. 1 red line)。潰瘍下充滿腫瘤細胞，有些區域為分化不良(poorly-differentiated)，腫瘤細胞呈現紡錘狀(spindle-shaped)(Fig. 1 red ↑)；有些區域為中等分化(moderately-differentiated)，腫瘤細胞仍保有部分 squamous cell 的特色，因此仍可辨認該腫瘤為 SCC (Fig. 1 blue ↑)。
- 可見周邊的上皮也有明顯的 dysplastic change (Fig. 4)。
- 與上片相比其 intercellular bridge 較不明顯，有些地方 tumor cells 間的連結變得較不緊密(acantholysis)。
- 因分化較差，所以 keratin 生成較少，而 tumor cell 的特徵：pleomorphism、hyperchromatism、N/C ratio 增加、abnormal mitosis、individual cell keratinization 與前片相同。

標記重點：

1. 分化不良(poorly-differentiated)，腫瘤細胞呈現紡錘狀(spindle-shaped)。(Fig. 1 red ↑)
2. 中等分化仍保有部分 squamous cell 的特色的區域(Fig. 1 blue ↑)
3. Dysplasia:
 - a. Pleomorphism (型態不一)
 - b. hyperchromatism (Fig. 2&3 yellow ↑)
 - c. N/C ratio 增加(Fig. 2&3 green ↑)
 - d. abnormal mitosis (Fig. 2&3 blue ↑)
 - e. Individual cell dyskeratosis (Fig. 3 red ↑)
4. 潰瘍的表面(Fig. 1 red line)

Fig. 1

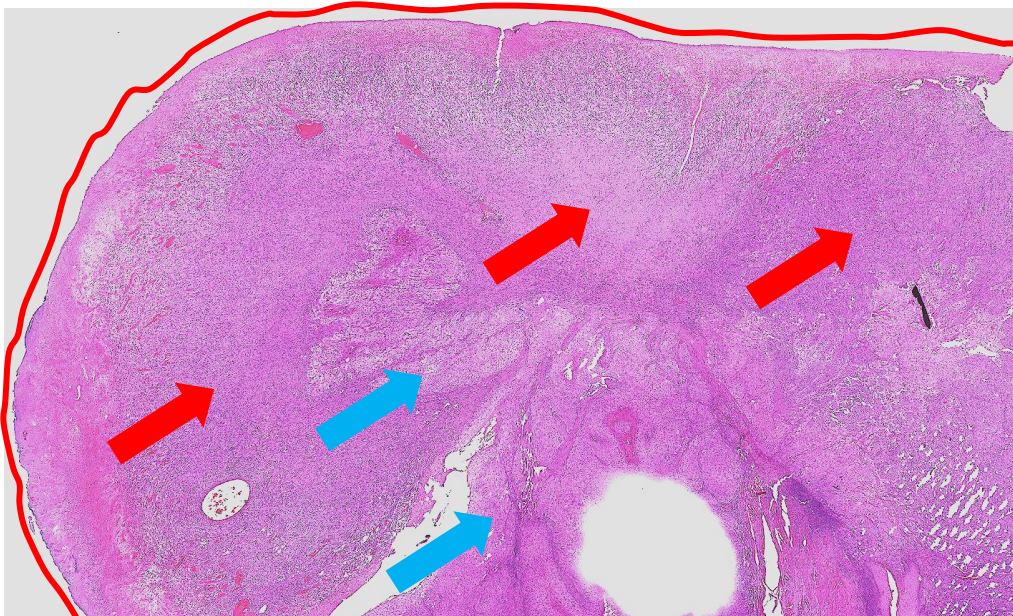


Fig. 2

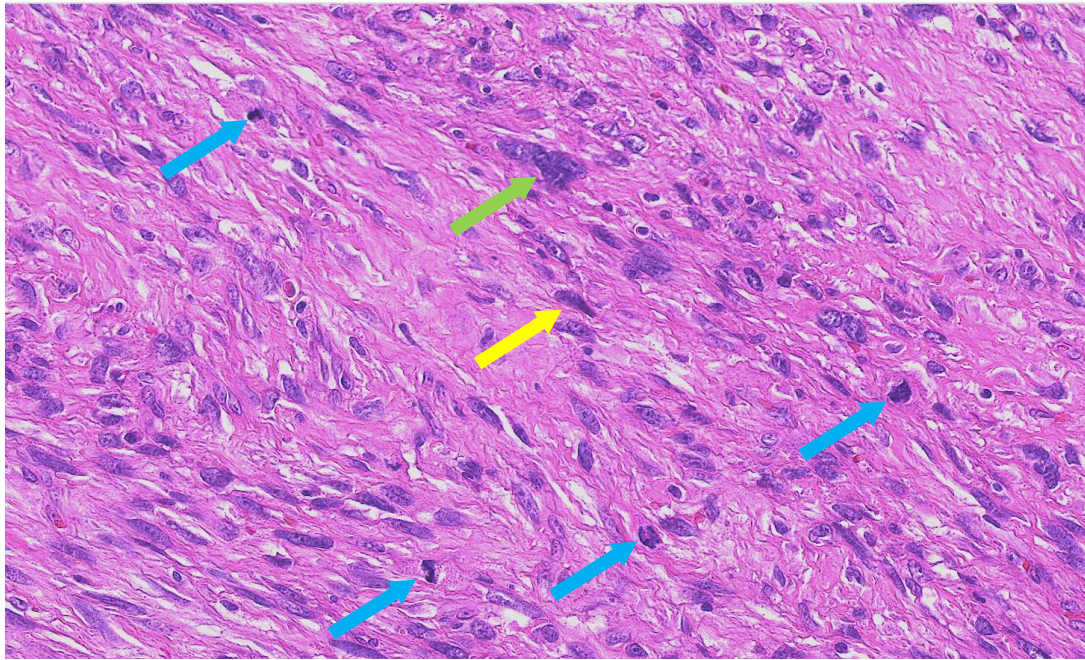


Fig. 3

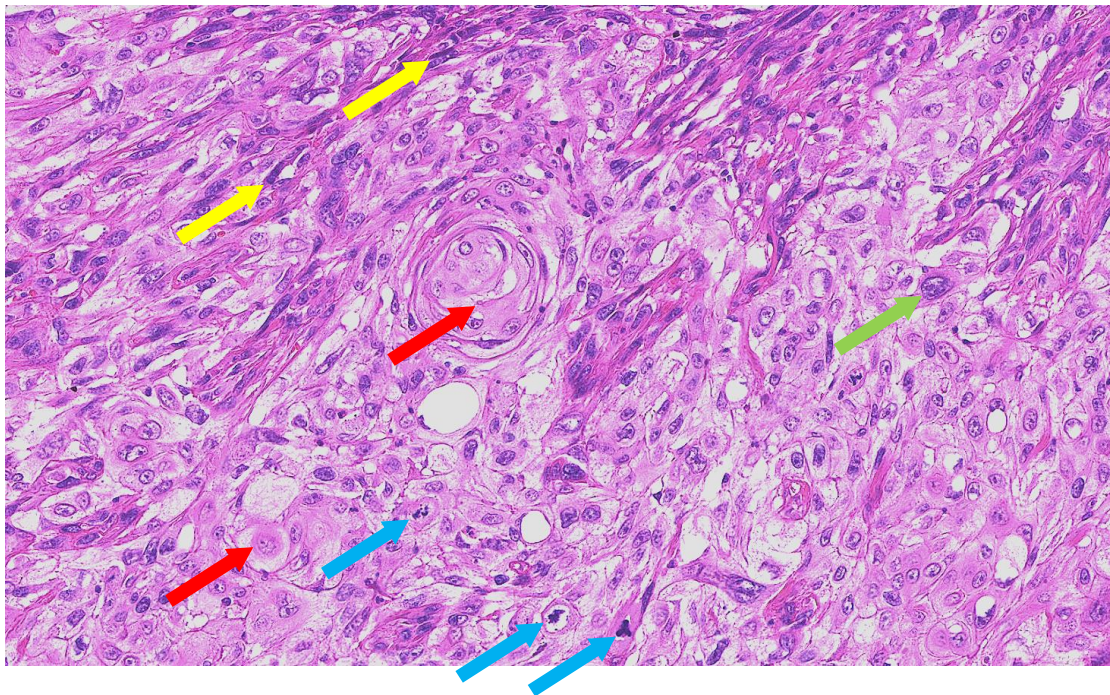


Fig. 4

