

NO. 087 Mucoepidermoid carcinoma, low-grade

<ul style="list-style-type: none"> ➤ 低倍下可見週邊有 normal gland (mucous acini)。 ➤ 低倍下，腫瘤處可見有許多 cystic spaces 生成。 ➤ 腫瘤細胞有以下幾種： <ul style="list-style-type: none"> - Mucous cell：可見細胞偏圓，呈藍色 - Epidermoid cell：類似 squamous cell 細胞質偏紅，細胞間有 intercellular bridge。 - Intermediate cells：介於 mucous cell 與 epidermoid cell 之間，被認為是兩者的來源。 - Clear cell：細胞質空亮，理面可能是 mucin 或 glycogen。 ➤ 有時 Mucous cell 和 clear cell 並不好分辨，但可依以下判斷：mucous cell 比較肥胖，較大（含 mucin）；clear cell 則較小（含 glycogen）。通常要以特殊染色來分辨。 	<p>標記重點：</p> <ol style="list-style-type: none"> 1. Normal salivary gland (Fig. 1 blue ↑) 2. Clear cell (Fig. 3 black ↑) 3. Mucous cell (Fig. 2&3&4 blue ↑) 4. Intermediate cell (Fig. 2&4 yellow ↑) 5. Epidermoid cell (Fig. 2&3&4 red ↑) 6. Intercellular bridge (Fig. 4 black line) 7. Cystic spaces (Fig. 1&2&4 green ↑)
---	--

Fig. 1

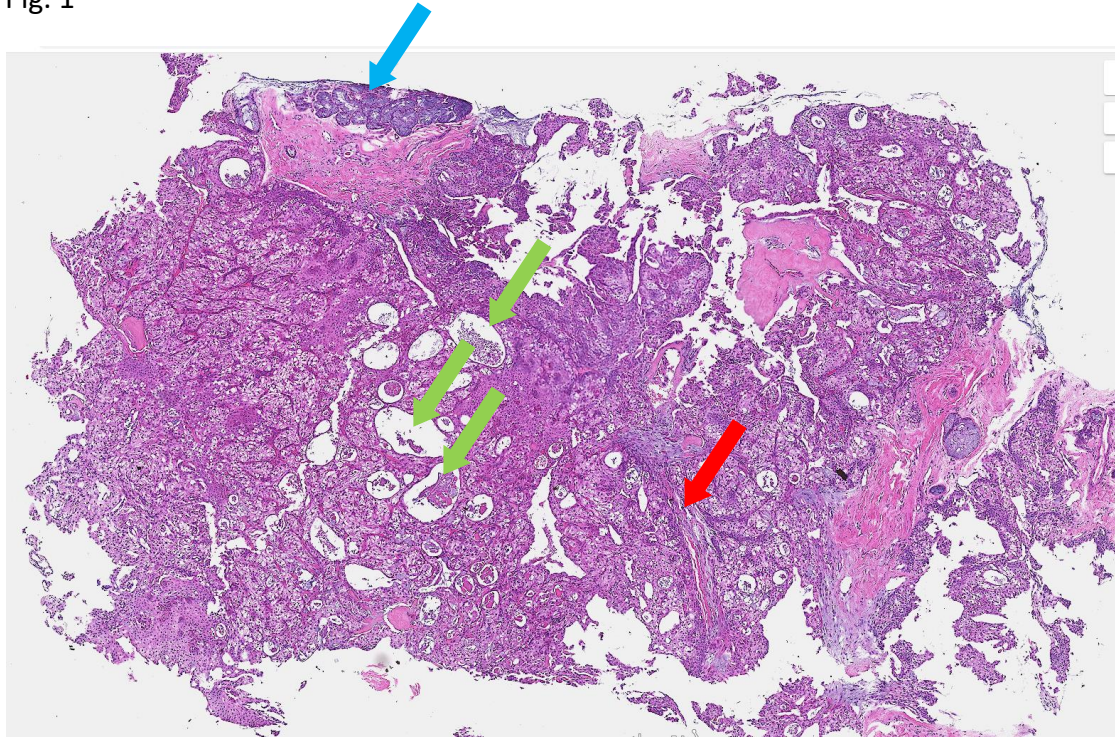


Fig. 2

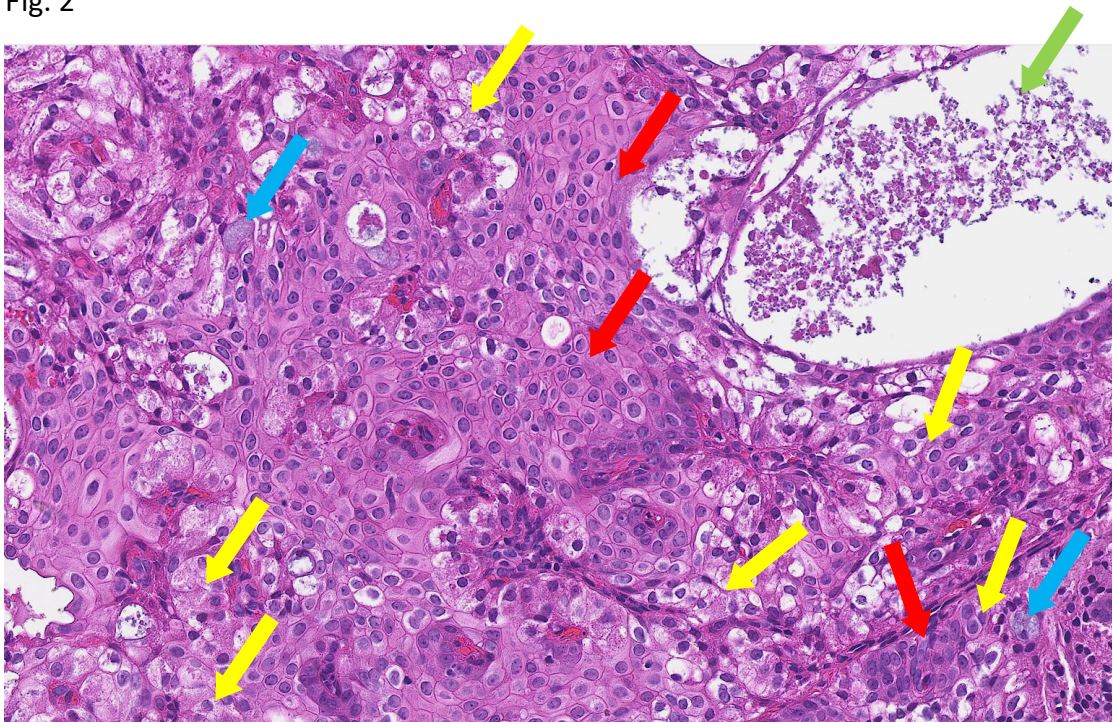


Fig. 3

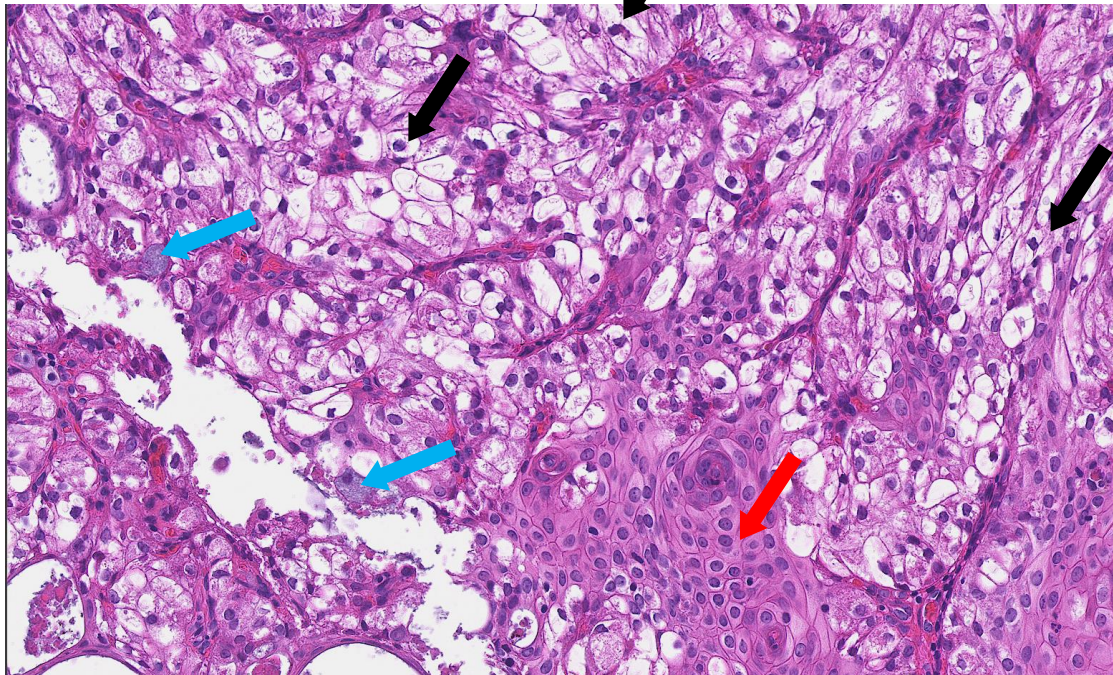


Fig. 4

