

NO. 084 Pleomorphic adenoma, cellular type

- 此 case 是源自 retromolar area 之 minor salivary gland。其細胞量較多，stroma 的量較少，為 cellular type。
- PA 的腫瘤構成有以下兩種細胞
 - Ductal cells：形成單層管腔 (Fig. 2 red circle)，且 ductal cell 的細胞質偏紅。管腔內有時可見 eosinophilic coagulation。
 - Myoepithelial cell：myoepithelial cell 可以有各種變化包含 spindle, clear, plasmacytoid, basaloid, squamous, sebaceous。在 PA 中，其 myoepithelial cells 會產生不正常增生，而使 myoepithelial cells 脫離 ductal cells，往 stroma 處大量增生。
- Plasmacytoid myoepithelial cell：細胞質粉紅色，核偏一邊（似 plasma cell），也是 myoepithelial cell 的一種變形。
- Stroma 為 myxomatous tissue（偏藍），其構成較疏鬆；有時可見 hyalinization 的區域，此區域看起來較紅、均質化。

標記重點：

1. Normal minor salivary gland (Fig. 1 blue ↑)
2. Ductal cells (Fig. 2 red ↑)
3. Myoepithelial cells (Fig. 2 yellow ↑)
4. Plasmacytoid myoepithelial cell (Fig. 3 yellow ↑)
5. Squamous metaplasia (Fig. 4 green ↑)
6. Myxomatous tissue (Fig. 5 blue ↑)
7. Hyalinization (Fig. 6 red ↑)

Fig.1

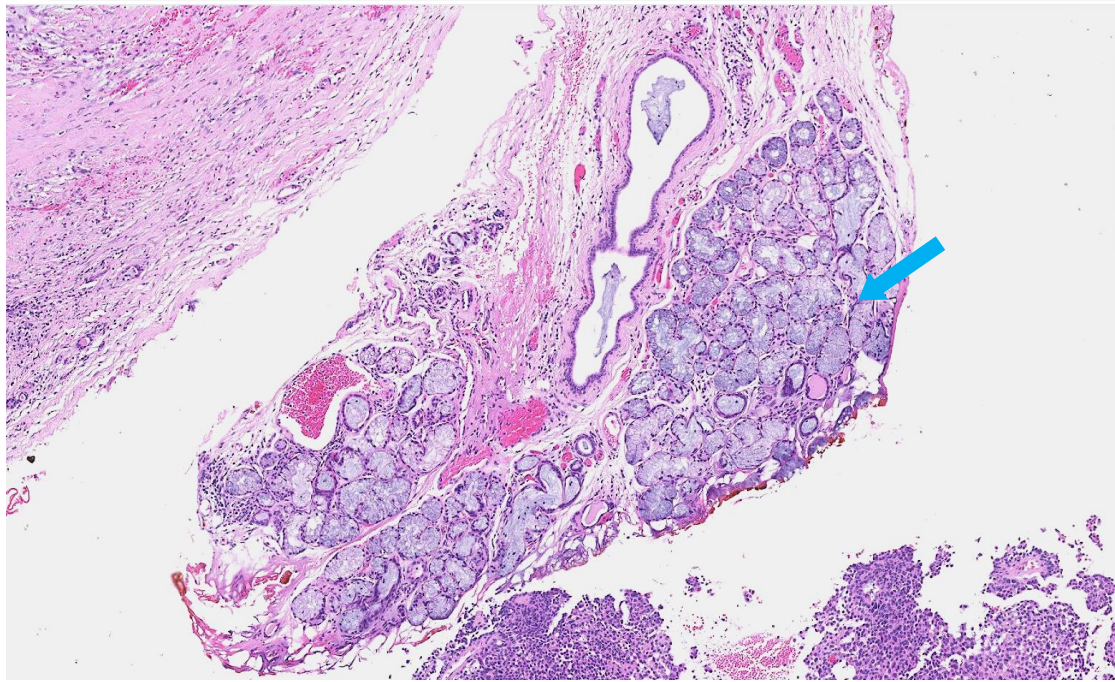


Fig. 2

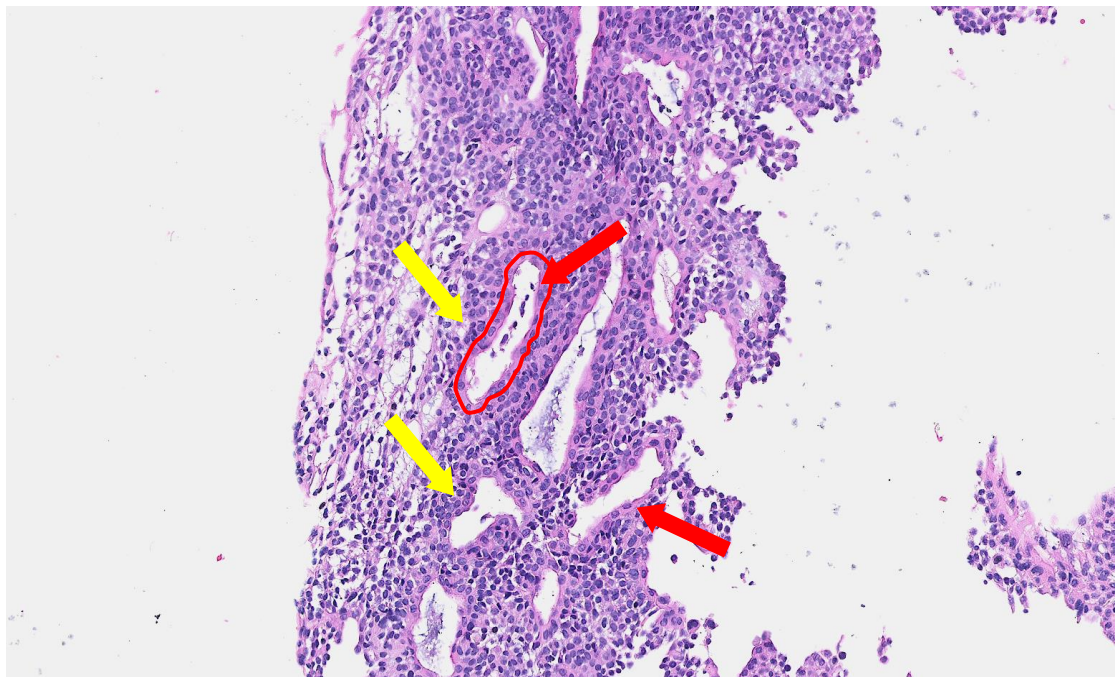


Fig. 3

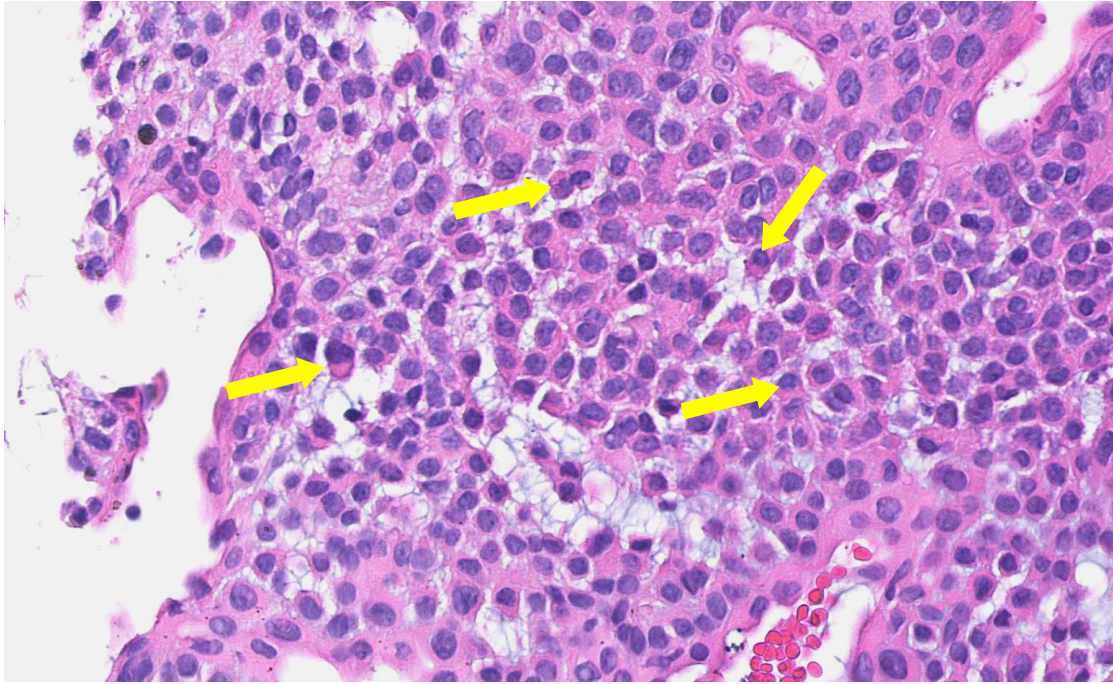


Fig. 4

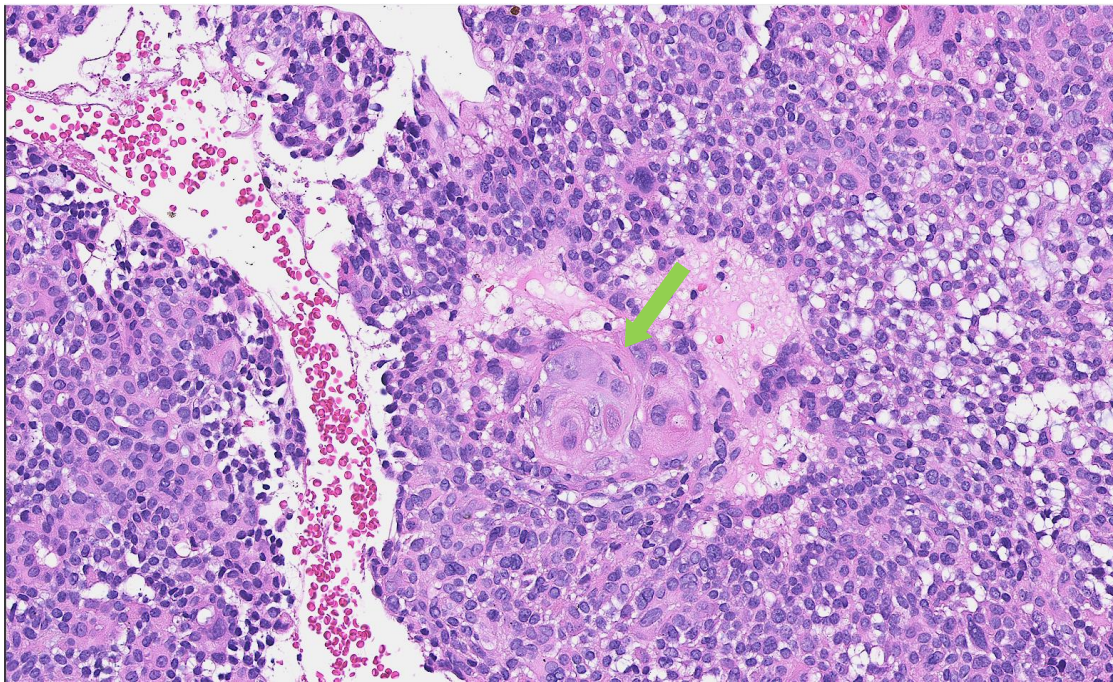


Fig. 5

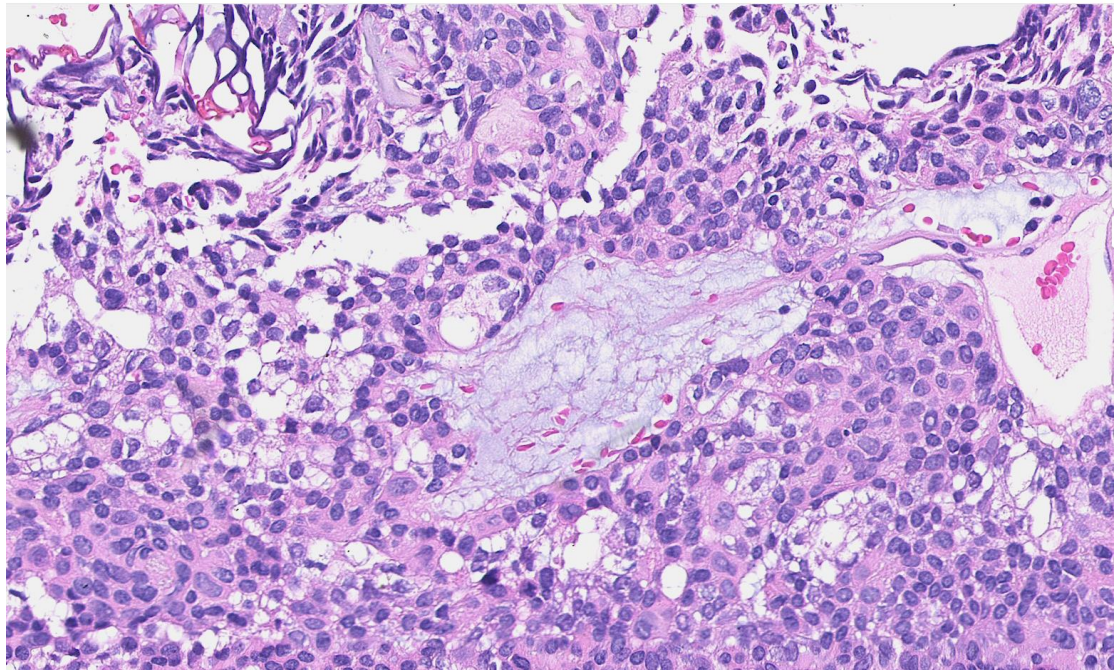


Fig. 6

