

NO. 014 Lipoma

<ul style="list-style-type: none">➤ 一整個 tumor mass 都由成熟脂肪細胞 (mature adipocytes) 所構成。➤ 這些腫瘤細胞大小都很一致 (Fig. 1)。➤ 成熟脂肪細胞的細胞核不明顯，通常會貼附在細胞周邊並呈現扁平貌 (flattened)，甚至看不到細胞核 (Fig. 3 blue ↑)。➤ 腫瘤中間會穿插一些中小型的血管 (Fig. 2 green ↑) 及纖細、不連續的纖維組織 (fibrous bands) (Fig. 2 red ↑)。	<p>標記重點：</p> <ol style="list-style-type: none">1. 成熟之脂肪細胞2. 扁平的細胞核 (Fig. 3 blue ↑)3. 血管 (Fig. 2 green ↑)4. Thin fibrous bands (Fig. 2 red ↑)
--	---

Fig. 1

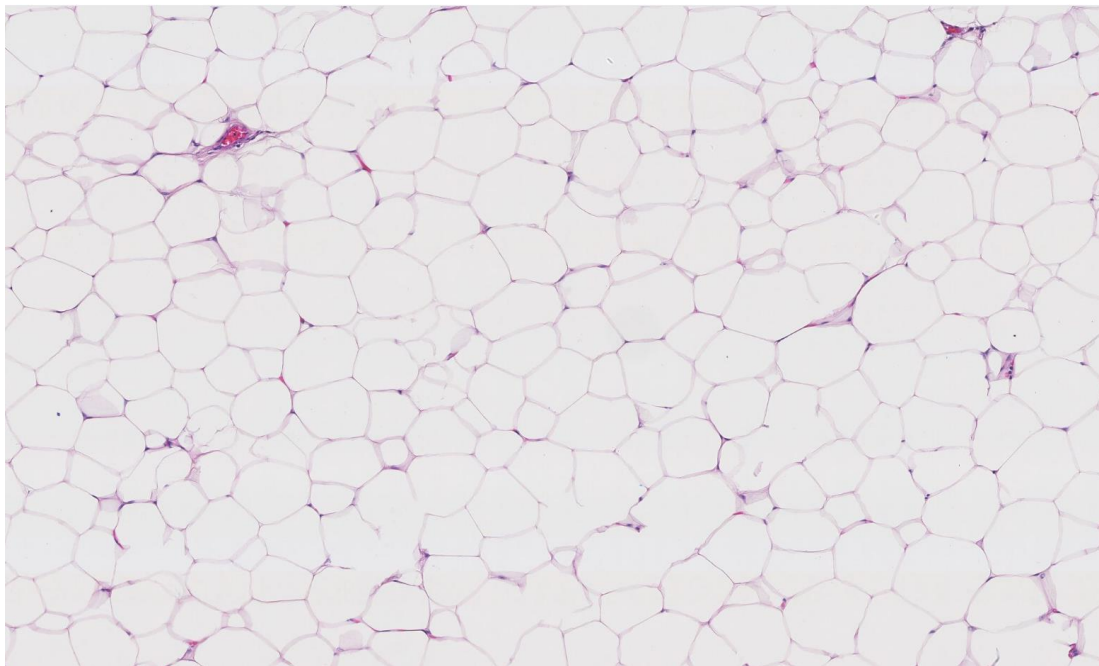


Fig. 2

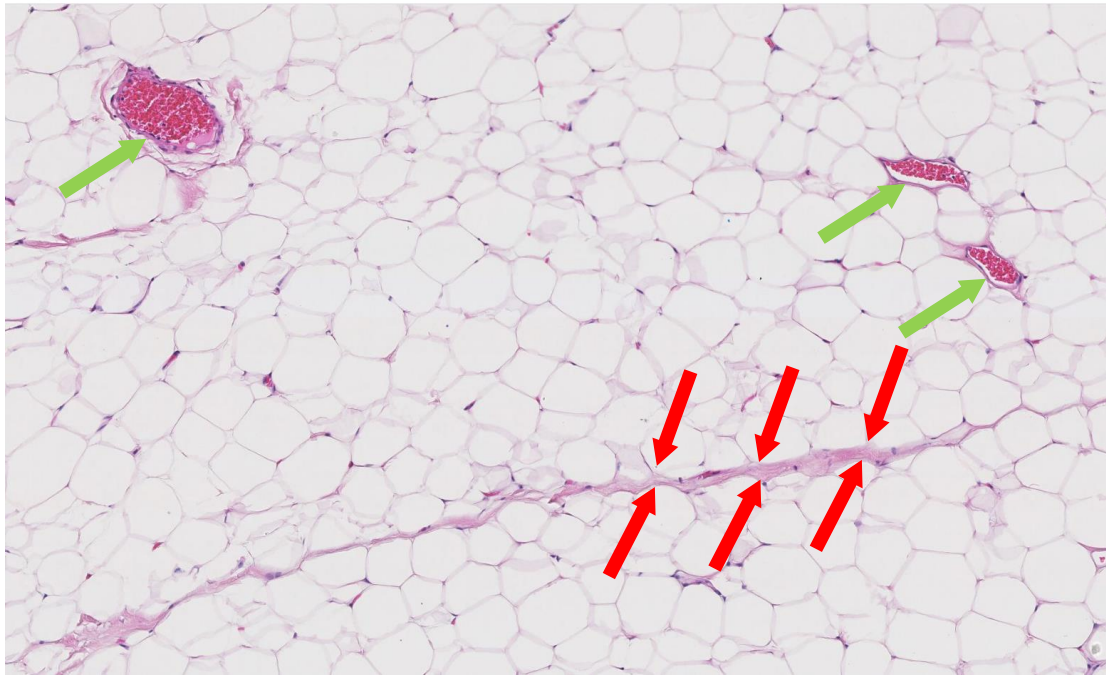


Fig. 3

