

NO. 001 Hyperkeratosis

<ul style="list-style-type: none"> ➤ 一般口腔黏膜上皮為非角化上皮，然而此病例從低倍下看來約略為：具有增厚的角化層，且分作有核 (hyperparakeratosis) 與無核 (hyperorthokeratosis)、基底層完整 (basement membrane)、結締組織正常 (connective tissue)。 ➤ 此片主要病變在表皮最上層的部份，其角化層明顯增厚且部分含有核 (hyperparakeratosis)、無核 (hyperorthokeratosis)。 ➤ Hyperorthokeratosis 下方的 stratum granulosum 較明顯。(Fig. 2 green ↑) 	<p>標記重點：</p> <ol style="list-style-type: none"> 1. 了解口腔上皮之分層。(Fig. 1) <ol style="list-style-type: none"> a. Stratum basale (Basal cells) b. Stratum spinosum (Spinous cells) c. Stratum granulosum (Granular cells) d. Stratum corneum (Keratin) 2. 增厚的角質層分作：(Fig. 2) <ol style="list-style-type: none"> a. hyperparakeratosis 有核 (blue ↑) b. hyperorthokeratosis 無核 (red ↑)
---	--

Fig. 1

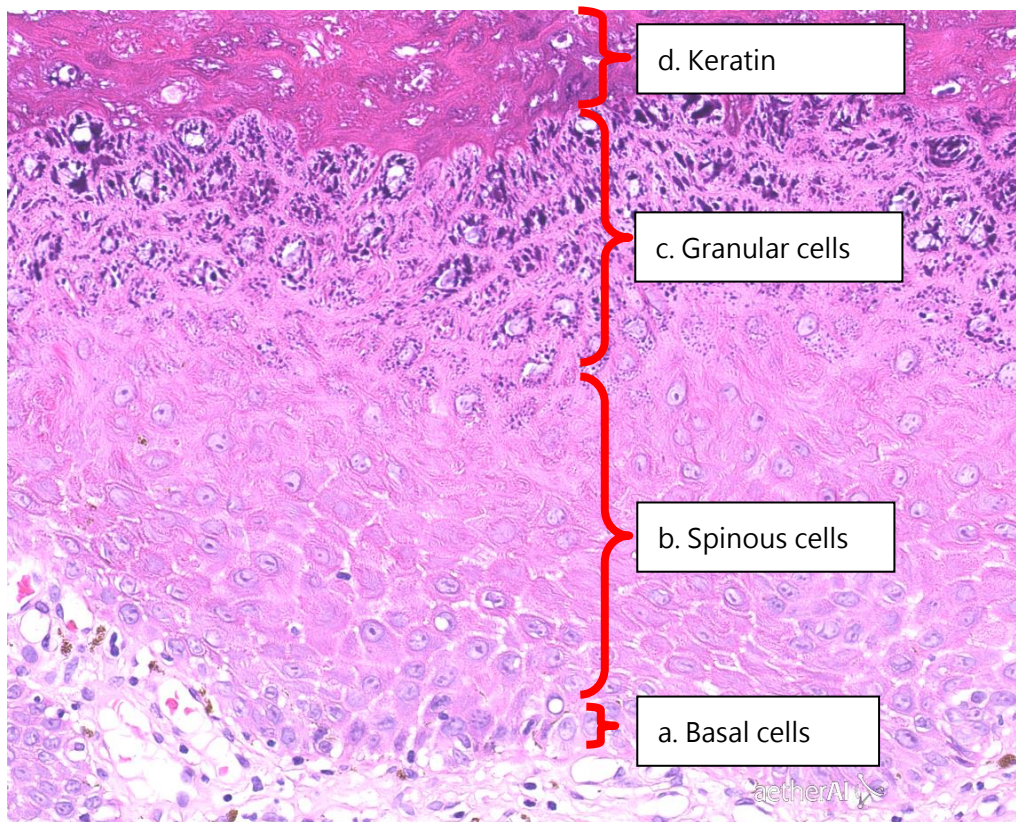


Fig. 2

