

## NO. 055 Dentigerous cyst

- Cyst 必備三個要件
  - cavity / lumen
  - cystic wall ( 為 Fibrous tissue )
  - lining epithelium
- Dentigerous cyst 的 lining epithelium 與 radicular cyst 相同為 nonkeratinized stratified squamous epithelium。
- 與 radicular cyst 不同之處：
  - a. Dentigerous cyst 是包在阻生牙的齒頸部然而 radicular cyst 是長在牙根尖。此點須搭配 x 光才能得知。
  - b. Dentigerous cyst 是發育型的 cyst 非由 inflammation induced，因此 cystic wall 較不會有發炎，除非該病灶與口腔相通。

標記重點：

1. Cyst 三要素：
  - Cystic wall ( fibrous tissue ) (Fig. 1 green ↑)
  - Lumen / cavity (Fig. 1 yellow ↑)
  - Lining epithelium (Fig. 1 blue ↑)
2. Bone trabeculae (Fig. 3)
3. Nonkeratinized stratified squamous epithelium (Fig. 2 blue ↑)
4. 上皮厚度不一 (Fig. 1 blue ↑)

Fig. 1

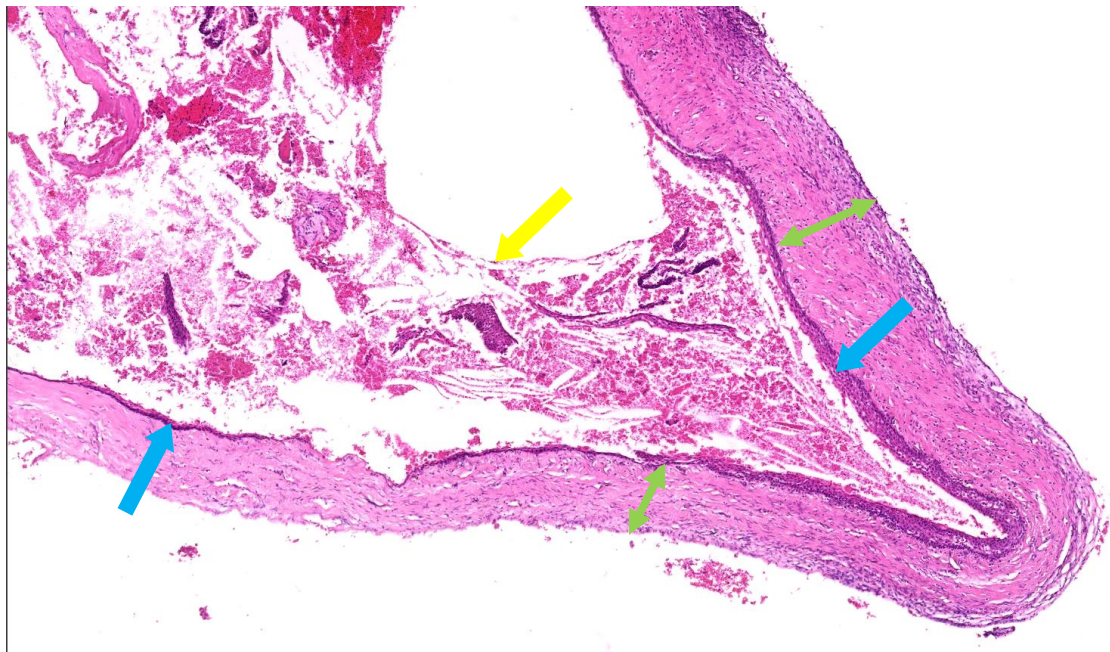


Fig. 2

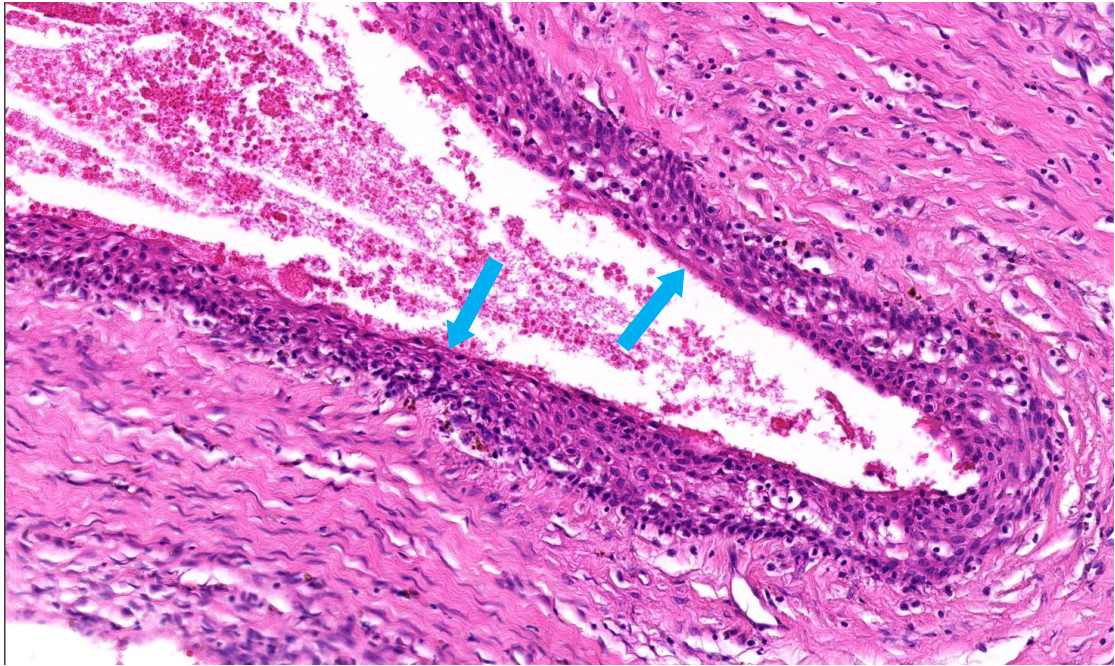


Fig. 3

