

NO. 050 Candidiasis, PAS stain

<ul style="list-style-type: none"> ➤ 此片為 PAS 特殊染色，可以看到 stratified squamous epithelium (Fig. 1 red ↑) 在外，而 connective tissue 顏色較淺 (Fig.1 green ↑)。 ➤ 紫色部份表示 PAS (+)，在表皮內可看到一段段紫桃紅色，竹節狀是 Candidiasis 的病灶區 (Fig. 1 blue ↑)。 ➤ 由 morphology 決定是否為 candidiasis 的 fungus，條狀有分枝，中間有分節，似 Y-shape 且可以看到透明的細胞壁，為 hyphae type，而一種中間透明的小圈是 spore。 ➤ 在表皮部份找和 epithelium 垂直者才是 fungus，以避免跟角質層搞錯。 	<p>標記重點：</p> <ol style="list-style-type: none"> 1. The candidal hyphae are embedded in the keratin layer (Fig. 1 blue ↑) 2. Chronic inflammation (Fig. 2 red ↑) 3. Spore (Fig. 2 blue ↑) 4. Fungal hyphae (Fig. 2 yellow ↑) 5. Keratin (Fig. 2 green ↑)
--	--

Fig. 1

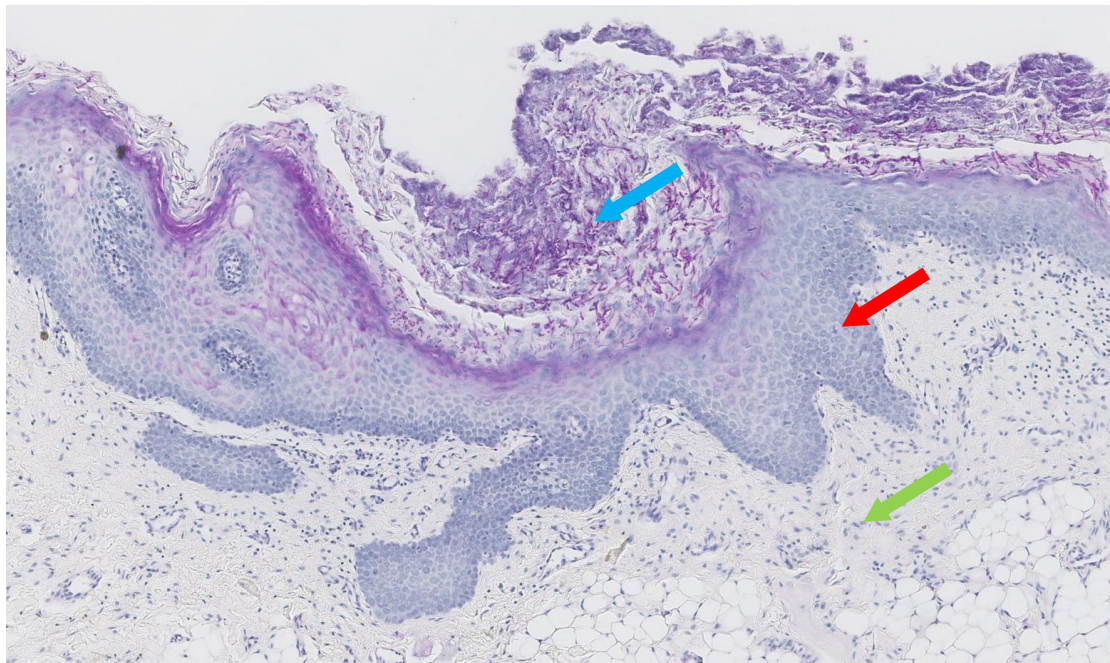


Fig. 2

