

## NO. 023 Verruciform Xanthoma

- 病灶區呈現火焰狀的外觀(Fig. 1 red ↑) · 可與旁邊正常上皮比較(Fig. 1 yellow ↑)。
- 表皮成火燄狀 · 包括 basal cell hyperplasia · hyperparakeratosis 。
- 因表皮向下增生的關係 · rete peg 尖尖的且都增生到同一深度(Fig. 1 green ↑) · connective tissue papilla 很接近表皮表面(Fig. 1 blue ↑) · 下面有 lymphocyte 的浸潤
- 觀察重點在於 connective tissue papilla · 有許多圓形 · cytoplasm 淺的細胞 · 此即為 macrophage with foamy ( 泡沫狀 ) cytoplasm · 也可稱為 xanthoma cell ( 因 macrophage 吃掉脂肪後形成 ) 。

標記重點：

1. Papillary · acanthotic surface epithelium covered by a thickened layer of parakeratin (Fig. 1 red ↑)
2. Verrucous appearance (Fig. 1 red ↑)
3. Rete ridges are elongated to a uniform depth (Fig. 1 black dotted line)
4. Xanthoma cells (Fig. 2 blue ↑)

Fig. 1

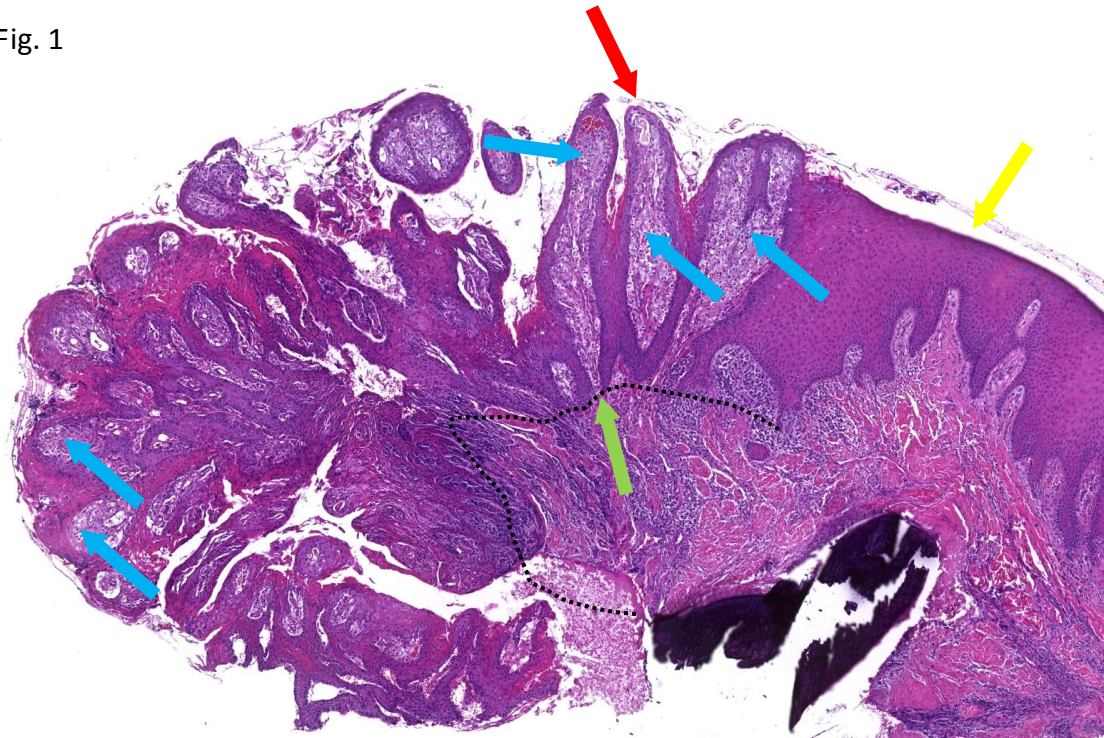


Fig. 2

